

***Sistema Bibliotecario CUBI***



**ANALISI DI FUNZIONAMENTO  
DELLE BIBLIOTECHE**

**ANNO 2023**



**- ad uso dei bibliotecari -**

**Novembre 2024**

## Commenti sulle macro tendenze 2023

Tutti i principali **indici di prestazione** (**prestito, circolazione, impatto**) si mantengono mediamente superiori alle medie regionali (e di conseguenza nazionali) per SBV; gli utenti attivi e i prestiti si mantengono sostanzialmente invariati rispetto all'anno precedente.

Il principale indicatore di risorse (**indice di spesa**) continua a diminuire, proseguendo un calo ininterrotto dal 2008, testimoniando l'evidente difficoltà finanziaria in cui agiscono gli Enti Locali. L'indice di costo del servizio continua ad essere inferiore per SBV rispetto alle medie regionali e provinciali a testimoniare gli ottimi risultati di efficienza raggiunti.

L'effetto delle minori risorse disponibili continua ad essere particolarmente evidente nell'**indice di incremento della dotazione documentaria** e nell'**indice di dotazione di periodici** che accusano ulteriori cali rispettivamente del 2% e 7% dall'anno precedente, aggiungendosi alle ancor più pronunciate diminuzioni succedutesi dal 2010.

L'attività di **revisione e scarto** nella maggiorparte delle realtà rimane al di sotto dello standard obiettivo regionale del 3-5% annuo.

La **dotazione di personale** registra il primo incremento medio dal 2011 ma il relativo indice non raggiunge l'obiettivo prefissato (da 0,7 a 1,2 Fte ogni 2000 abitanti), restando nettamente inferiore alle medie regionali lombarde.

Prosegue il gradimento del servizio **internet senza fili** (wifi gratuito), ancora in crescita. Il servizio Internet fisso (tariffato) prosegue una lenta flessione.

Si ricorda che l'utilizzo dello strumento informatico "estrattore" permette ad ogni biblioteca di approfondire e contestualizzare questa indagine all'interno della propria specifica realtà, fornendo suggerimenti gestionali essenziali per garantire efficacia ed efficienza del servizio.

	<b>2023</b>	Abitanti (1)	Mq	Apertura ponderata	Personale FTE	utenti attivi	Patrimonio complessivo	Acquisti (3)	Prestiti (2)	Pib ricevuto	Scarto	Abbonamenti a periodici	Ore Internet utenti	connessi on internet fisso	connessi on wifi (7)	Spesa Acquisto libri	Spesa Acquisto NBM	Abbonam periodici	Acquisto Dotazione Documentaria (4)	TOTALE SPESE
1	AGRATE	15.694	1.029	21,7	4,8	2.128	68.302	1.661	29.663	6.547	1.042	42	330	380	0	€ 23.460,84	€ 0,00	€ 3.380,27	€ 26.841,11	€ 316.488,82
2	AICURZIO	2.063	170	6,8	0,1	137	12.331	303	2.185	483	245	0	0	0	0	€ 4.832,08	€ 0,00	€ 0,00	€ 4.832,08	€ 23.464,05
3	ARCORE	17.859	541	19,0	1,7	2.383	51.852	978	23.246	9.397	264	54	69	96	0	€ 16.640,00	€ 1.500,00	€ 5.000,00	€ 23.140,00	€ 227.006,00
4	BELLUSCO	7.459	245	19,6	1,2	1.499	23.875	1.523	18.009	6.386	2.519	31	34	47	2.607	€ 15.840,45	€ 123,70	€ 1.427,57	€ 17.391,72	€ 103.219,38
5	BERNAREGGIO	11.572	200	22,4	1,9	1.509	24.789	598	19.316	6.485	311	24	114	163	0	€ 9.464,00	€ 0,00	€ 2.372,00	€ 11.836,00	€ 108.218,00
6	BURAGO	4.257	180	14,1	0,4	313	12.882	195	3.754	1.891	33	0	0	0	0	€ 4.232,08	€ 0,00	€ 227,90	€ 4.459,98	€ 31.140,48
7	CAPONAGO	5.122	250	16,5	1,1	571	17.249	380	5.345	2.771	158	9	0	0	0	€ 7.732,00	€ 0,00	€ 500,00	€ 8.232,00	€ 81.093,57
8	CARNATE	7.844	350	12,8	0,3	830	24.684	913	9.390	4.190	34	1	0	0	1.225	€ 16.285,81	€ 199,49	€ 26,00	€ 16.511,30	€ 91.219,33
9	CAVENAGO	7.487	300	16,9	1,0	1.315	27.160	1.207	15.566	5.373	338	0	24	52	0	€ 18.464,00	€ 0,00	€ 0,00	€ 18.464,00	€ 96.685,00
10	CONCOREZZO	15.973	800	22,6	5,9	2.298	46.960	1.837	36.078	7.461	52	64	102	127	6.896	€ 22.464,15	€ 2.000,00	€ 4.671,06	€ 29.135,21	€ 267.367,05
11	LESMO	8.359	120	11,8	0,9	719	20.017	220	7.806	4.641	63	0	0	0	0	€ 8.464,00	€ 0,00	€ 0,00	€ 8.464,00	€ 47.954,00
12	MEZZAGO	4.476	690	21,7	1,4	1.009	32.896	1.163	17.607	4.559	1.492	45	286	301	4.836	€ 9.406,42	€ 268,45	€ 3.928,93	€ 13.603,80	€ 101.950,58
13	ORNAGO	5.405	210	14,8	1,0	531	13.291	298	4.614	2.499	4	0	2	3	231	€ 4.232,08	€ 0,00	€ 0,00	€ 4.232,08	€ 36.808,99
14	RONCO B.	3.683	140	13,1	0,6	484	20.424	401	10.514	2.045	222	7	2	2	47	€ 8.464,00	€ 0,00	€ 218,00	€ 8.682,00	€ 46.439,00
15	SULBIATE	4.518	460	14,7	0,4	423	14.767	162	4.019	1.965	522	8	0	0	340	€ 4.232,08	€ 0,00	€ 334,00	€ 4.566,08	€ 50.324,93
16	USMATE V.	10.625	447	17,3	0,7	1.557	35.778	1.081	20.193	6.264	340	35	388	241	2.506	€ 12.233,00	€ 500,00	€ 2.520,00	€ 15.253,00	€ 94.702,00
17	VIMERCATE (5)	25.997	882	34,7	9,4	6.792	93.009	4.233	95.845	17.655	2.097	99	556	617	0	€ 48.350,00	€ 3.111,28	€ 12.000,00	€ 63.461,28	€ 736.622,43
23	CAMBIAGO	7.223	250	12,2	0,6	758	23.884	978	9.983	3.656	233	22	39	35	859	€ 11.086,00	€ 100,00	€ 736,00	€ 11.922,00	€ 67.056,00
24	CORNATE	10.945	199	23,5	2,0	1.548	45.899	1.182	28.354	5.190	474	36	0	0	1.600	€ 13.972,00	€ 10,00	€ 600,00	€ 14.582,00	€ 92.842,00
25	BUSNAGO	6.871	200	13,2	1,3	842	20.723	634	8.173	2.501	609	0	70	77	754	€ 13.464,15	€ 0,00	€ 0,00	€ 13.464,15	€ 98.242,73
26	TREZZANO	5.379	200	16,0	1,1	825	23.091	388	11.511	3.451	103	0	2	2	0	€ 8.600,00	€ 0,00	€ 0,00	€ 8.600,00	€ 72.185,32
27	TREZZO	12.121	1.100	24,0	4,2	1.696	43.510	680	16.251	7.023	85	0	149	231	1.899	€ 14.000,00	€ 1.200,00	€ 2.800,00	€ 18.000,00	€ 257.378,81
28	VAPRIO	9.582	808	19,1	1,1	1.151	37.842	609	18.925	4.384	16	33	0	0	2.261	€ 12.752,77	€ 0,00	€ 1.989,10	€ 14.741,87	€ 127.296,23
29	BASIANO (6)	3.680	105	7,5	0,5	333	7.512	650	4.336	2.038	2.442	2	5	9	0	€ 10.609,96	€ 988,07	€ 778,47	€ 12.376,50	€ 113.894,61
30	MASATE (6)	3.828	170	11,8	0,6	467	17.474	756	7.112	2.398	1.022	12	45	61	0	€ 0,00	€ 0,00	€ 0,00	€ 0,00	€ 0,00
31	GREZZAGO	3.184	170	9,2	0,5	327	15.764	428	2.993	1.972	1	0	5	14	2.365	€ 4.232,08	€ 500,00	€ 0,00	€ 4.732,08	€ 39.483,97
32	POZZO	6.696	160	9,2	1,0	348	10.575	316	3.611	1.513	0	0	2	3	199	€ 4.232,08	€ 0,00	€ 0,00	€ 4.232,08	€ 46.526,42
34	RONCELLO	4.799	110	9,8	0,4	468	8.919	105	5.976	1.847	3	1	0	0	0	€ 5.732,08	€ 0,00	€ 31,90	€ 5.763,98	€ 34.252,97

	<b>2023</b>	Abitanti (1)	Mq	Apertura ponderata	Personale FTE	utenti attivi	Patrimonio complessivo	Acquisti (3)	Prestiti (2)	Pib ricevuto	Scarto	Abbonam enti a periodici	Ore Internet utenti	connessi oni internet fisso	connessi oni wifi (7)	Spesa Acquisto libri	Spesa Acquisto NBM	Abbonam periodici	Acquisto Dotazione Documentaria (4)	TOTALE SPESE
101	MELZO	18.422	1.100	31,7	6,3	1.881	50.177	1.697	26.072	6.455	1.598	20	162	172	0	€ 19.413,81	€ 50,00	€ 3.000,00	€ 22.463,81	€ 531.908,63
103	GORGONZOLA	21.216	400	26,9	4,7	3.237	75.851	1.819	42.171	8.383	1.609	22	51	65	0	€ 21.634,15	€ 1.830,00	€ 2.494,28	€ 25.958,43	€ 347.557,21
104	PIOLTELLO	36.657	772	44,8	5,0	2.233	58.186	1.841	24.133	5.705	273	7	493	349	0	€ 25.800,00	€ 0,00	€ 0,00	€ 25.800,00	€ 343.842,68
105	GESSATE	8.787	250	16,3	1,0	831	19.282	342	11.931	4.464	59	10	0	0	0	€ 4.232,08	€ 0,00	€ 0,00	€ 4.232,08	€ 59.381,68
107	RODANO	4.644	421	17,6	0,5	214	13.270	197	2.045	595	1.639	0	0	0	0	€ 0,00	€ 0,00	€ 0,00	€ 0,00	€ 0,00
108	PESSANO	8.974	300	16,7	0,9	614	12.125	233	5.383	2.637	2.830	5	0	0	0	€ 5.232,00	€ 0,00	€ 0,00	€ 5.232,00	€ 137.104,48
109	SEGRATE (5)	37.088	1.400	30,8	9,5	4.136	87.727	2.008	40.855	17.194	894	17	96	101	0	€ 15.464,15	€ 0,00	€ 3.737,43	€ 19.201,58	€ 350.743,08
110	SETTALA	7.405	195	17,2	0,9	827	25.626	1.049	10.797	1.720	365	0	0	0	0	€ 13.364,15	€ 0,00	€ 0,00	€ 13.364,15	€ 69.406,33
116	INZAGO	11.338	650	18,0	1,4	1.611	47.713	1.991	25.911	4.665	520	31	0	0	0	€ 20.689,00	€ 350,00	€ 2.275,00	€ 23.314,00	€ 159.965,44
117	LISCATE	4.061	189	8,3	0,8	286	13.511	148	4.682	825	156	0	0	0	0	€ 4.232,08	€ 0,00	€ 0,00	€ 4.232,08	€ 19.729,42
118	BELLINZAGO	3.827	185	10,0	0,7	366	13.137	204	5.391	1.197	263	0	0	0	0	€ 4.232,08	€ 0,00	€ 0,00	€ 4.232,08	€ 49.984,82
119	POZZUOLO	8.613	108	13,1	0,9	465	8.613	305	4.058	2.199	134	0	0	0	0	€ 4.232,00	€ 0,00	€ 0,00	€ 4.232,00	€ 56.180,00
120	TRUCCAZZANO	5.850	100	10,0	0,3	195	11.306	147	3.192	1.006	117	0	39	19	0	€ 4.232,08	€ 0,00	€ 0,00	€ 4.232,08	€ 26.518,37
121	CASSANO	19.490	681	25,3	2,4	2.428	56.240	1.222	24.942	5.818	135	61	223	553	0	€ 11.551,67	€ 300,00	€ 5.912,48	€ 17.764,15	€ 267.674,64
122	CERRO	5.186	112	10,3	1,3	202	8.949	289	2.756	1.276	186	0	0	0	0	€ 4.232,08	€ 0,00	€ 0,00	€ 4.232,08	€ 16.632,08
123	SAN COLOMBANO	7.339	108	8,9	0,6	455	13.270	219	6.046	2.336	0	0	0	0	0	€ 4.514,93	€ 0,00	€ 0,00	€ 4.514,93	€ 58.390,07
130	SAN DONATO (5)	32.296	1.072	25,9	9,1	2.221	30.286	1.793	24.348	13.097	1.394	0	0	0	0	€ 15.430,00	€ 255,00	€ 1.063,00	€ 16.748,00	€ 432.991,00
133	MELEGNANO	17.962	876	27,4	4,7	1.663	36.498	1.143	23.657	7.364	875	5	0	0	0	€ 10.037,42	€ 0,00	€ 1.365,90	€ 11.403,32	€ 285.100,09
134	SAN GIULIANO (5)	39.914	820	28,3	9,5	1.861	54.659	1.479	23.427	6.110	1.336	0	0	0	0	€ 21.582,96	€ 0,00	€ 0,00	€ 21.582,96	€ 351.479,43
135	PAULLO	11.128	176	23,0	2,4	618	24.385	865	7.838	2.313	914	0	0	0	0	€ 8.464,15	€ 0,00	€ 0,00	€ 8.464,15	€ 69.545,29
136	PANTIGLIATE	5.803	176	14,1	2,0	730	16.013	383	7.057	4.028	3	0	0	0	0	€ 3.500,00	€ 0,00	€ 0,00	€ 3.500,00	€ 57.767,90
137	PESCHIERA (5)	24.410	170	25,2	5,3	1.869	52.075	2.203	27.381	8.661	975	12	0	0	0	€ 18.000,00	€ 1.560,00	€ 1.653,00	€ 21.213,00	€ 181.570,26
139	MEDIGLIA	12.237	200	11,5	1,0	169	6.240	4	433	180	0	0	0	0	0	€ 4.230,00	€ 0,00	€ 0,00	€ 4.230,00	€ 54.336,00
140	VIZZOLO	3.868	241	16,9	0,8	245	10.773	471	2.473	1.130	141	0	0	0	0	€ 5.248,02	€ 0,00	€ 0,00	€ 5.248,02	€ 48.092,59
141	DRESANO	3.105	240	10,2	0,1	371	14.463	201	4.009	1.599	0	0	0	0	0	€ 4.232,08	€ 0,00	€ 0,00	€ 4.232,08	€ 37.244,08
142	CARPIANO	4.142	135	8,3	0,9	290	9.199	306	3.400	1.264	91	0	0	0	0	€ 4.366,08	€ 0,00	€ 0,00	€ 4.366,08	€ 21.382,65
143	TRIBIANO	3.769	400	9,7	0,4	279	10.011	391	2.761	941	6	0	0	0	0	€ 4.235,61	€ 0,00	€ 0,00	€ 4.235,61	€ 32.783,47
144	SAN ZENONE	4.473	120	14,5	0,6	463	14.434	446	5.528	1.462	126	6	7	9	0	€ 5.600,00	€ 15,00	€ 896,00	€ 6.511,00	€ 99.213,31
146	COLTURANO	2.045	75	6,7	0,1	109	7.276	176	1.480	218	1	0	0	0	0	€ 4.232,08	€ 0,00	€ 0,00	€ 4.232,08	€ 21.950,16
147	ZELO	7.429	60	5,7	0,2	226	6.214	326	2.461	1.400	15	0	0	0	0	€ 4.232,08	€ 0,00	€ 0,00	€ 4.232,08	€ 29.211,19
150	ROZZANO (5)	41.358	2.200	36,0	0,0	4.005	65.566	3.905	44.209	18.310	2.496	0	0	0	0	€ 17.496,23	€ 200,00	€ 4.756,30	€ 22.452,53	€ 702.606,58
	<b>TOTALE</b>	<b>655.537</b>	<b>24.418</b>	<b>1.025,3</b>	<b>120,4</b>	<b>68.361</b>	<b>1.668.534</b>	<b>51.682</b>	<b>861.202</b>	<b>261.137</b>	<b>33.875</b>	<b>721</b>	<b>3.295</b>	<b>3.729</b>	<b>28.625</b>	<b>€ 627.421,08</b>	<b>€ 15.060,99</b>	<b>€ 70.694,59</b>	<b>€ 713.176,66</b>	<b>€ 8.330.155,60</b>

(1) Abitanti al 31.12.2023

(2) In questa tab. x Prestito intendo: prestiti M (che comprende anche pib fornito), Nbm, Periodici.

(3) In questa tab. x acquisti si intende: M+Nbm (no doni, no periodici).

(4) In questa tab. x Acquisto Dotazione Documentaria si intende: € x M+NBM+P

(5) I valori comprendono le sedi periferiche, tranne l'apertura ponderata; gli utenti attivi risultano verosimilmente sovrastimati.

(6) Per l'Unione dei Comuni di Basiano e Masate le spese sono state accorpate ed arbitrariamente ascritte a Basiano.

(7) Per connessioni wifi si intendono le coppie uniche utente+dispositivo connesse quotidianamente.

2023		Indici																		
		Abitanti (1)	Ind. Superficie	Ind. Apertura	Ind. Dotazione Personale	Ind. Dotazione	Ind. Incremento dotazione	Ind. Dotazione Periodici	Ind. Prestito	Incidenza % PIB ricevuto su Tot.Prestiti	Ind. Circolazione	Ind. Impatto (%)	Ind. Fidelizzazione	Ind. Scarto (%)	Ind. Accesso Internet	Indice Internet	Indice Internet fisso	Incidenza acquisti senza filii Spese (%)	Ind. Spesa	Ind. Costo servizio
1	AGRATE	15.694	0,65566	21,7	0,6091	4,4	106	2,7	1,9	22,1	0,4	13,6	13,9	1,5	2,1	2,4	0,0	8,5	€ 20,17	€ 10,67
2	AICURZIO	2.063	0,82404	6,8	0,0485	6,0	147	0,0	1,1	22,1	0,2	6,6	15,9	2,0	0,0	0,0	0,0	20,6	€ 11,37	€ 10,74
3	ARCORE	17.859	0,30293	19,0	0,1949	2,9	55	3,0	1,3	40,4	0,4	13,3	9,8	0,5	0,4	0,5	0,0	10,2	€ 12,71	€ 9,77
4	BELLUSCO	7.459	0,32846	19,6	0,3137	3,2	204	4,2	2,4	35,5	0,8	20,1	12,0	10,6	0,5	0,6	35,0	16,8	€ 13,84	€ 5,73
5	BERNAREGGIO	11.572	0,17283	22,4	0,3267	2,1	52	2,1	1,7	33,6	0,8	13,0	12,8	1,3	1,0	1,4	0,0	10,9	€ 9,35	€ 5,60
6	BURAGO	4.257	0,42283	14,1	0,1926	3,0	46	0,0	0,9	50,4	0,3	7,4	12,0	0,3	0,0	0,0	0,0	14,3	€ 7,32	€ 8,30
7	CAPONAGO	5.122	0,48809	16,5	0,4334	3,4	74	1,8	1,0	51,8	0,3	11,1	9,4	0,9	0,0	0,0	0,0	10,2	€ 15,83	€ 15,17
8	CARNATE	7.844	0,4462	12,8	0,0841	3,1	116	0,1	1,2	44,6	0,4	10,6	11,3	0,1	0,0	0,0	15,6	18,1	€ 11,63	€ 9,71
9	CAVENAGO	7.487	0,40069	16,9	0,2671	3,6	161	0,0	2,1	34,5	0,6	17,6	11,8	1,2	0,3	0,7	0,0	19,1	€ 12,91	€ 6,21
10	CONCOREZZO	15.973	0,50085	22,6	0,7337	2,9	115	4,0	2,3	20,7	0,8	14,4	15,7	0,1	0,6	0,8	43,2	10,9	€ 16,74	€ 7,41
11	LESMO	8.359	0,14356	11,8	0,2249	2,4	26	0,0	0,9	59,5	0,4	8,6	10,9	0,3	0,0	0,0	0,0	17,7	€ 5,74	€ 6,14
12	MEZZAGO	4.476	1,54155	21,7	0,63	7,3	260	10,1	3,9	25,9	0,5	22,5	17,4	4,5	6,4	6,7	108,0	13,3	€ 22,78	€ 5,79
13	ORNAGO	5.405	0,38853	14,8	0,37	2,5	55	0,0	0,9	54,2	0,3	9,8	8,7	0,0	0,0	0,1	4,3	11,5	€ 6,81	€ 7,98
14	RONCO B.	3.683	0,38012	13,1	0,3313	5,5	109	1,9	2,9	19,5	0,5	13,1	21,7	1,1	0,1	0,1	1,3	18,7	€ 12,61	€ 4,42
15	SULBIATE	4.518	1,01815	14,7	0,1682	3,3	36	1,8	0,9	48,9	0,3	9,4	9,5	3,5	0,0	0,0	7,5	9,1	€ 11,14	€ 12,52
16	USMATE V.	10.625	0,42071	17,3	0,1261	3,4	102	3,3	1,9	31,0	0,6	14,7	13,0	1,0	3,7	2,3	23,6	16,1	€ 8,91	€ 4,69
17	VIMERCATE (5)	25.997	0,33927	34,7	0,7239	3,6	163	3,8	3,7	18,4	1,0	26,1	14,1	2,3	2,1	2,4	0,0	8,6	€ 28,33	€ 7,69
23	CAMBIAGO	7.223	0,34612	12,2	0,1551	3,3	135	3,0	1,4	36,6	0,4	10,5	13,2	1,0	0,5	0,5	11,9	17,8	€ 9,28	€ 6,72
24	CORNATE	10.945	0,18182	23,5	0,3655	4,2	108	3,3	2,6	18,3	0,6	14,1	18,3	1,0	0,0	0,0	14,6	15,7	€ 8,48	€ 3,27
25	BUSNAGO	6.871	0,29108	13,2	0,3871	3,0	92	0,0	1,2	30,6	0,4	12,3	9,7	2,9	1,0	1,1	11,0	13,7	€ 14,30	€ 12,02
26	TREZZANO	5.379	0,37182	16,0	0,4127	4,3	72	0,0	2,1	30,0	0,5	15,3	14,0	0,4	0,0	0,0	0,0	11,9	€ 13,42	€ 6,27
27	TREZZO	12.121	0,90752	24,0	0,6914	3,6	56	0,0	1,3	43,2	0,4	14,0	9,6	0,2	1,2	1,9	15,7	7,0	€ 21,23	€ 15,84
28	VAPRIO	9.582	0,84325	19,1	0,2359	3,9	64	3,4	2,0	23,2	0,5	12,0	16,4	0,0	0,0	0,0	23,6	11,6	€ 13,28	€ 6,73
29	BASIANO (6)	3.680	0,28533	7,5	0,2554	2,0	177	0,5	1,2	47,0	0,6	9,0	13,0	32,5	0,1	0,2	0,0	10,9	€ 15,17	€ 9,95
30	MASATE (6)	3.828	0,4441	11,8	0,3344	4,6	197	3,1	1,9	33,7	0,4	12,2	15,2	5,8	1,2	1,6	0,0	###	€ 0,00	€ 0,00
31	GREZZAGO	3.184	0,53392	9,2	0,3141	5,0	134	0,0	0,9	65,9	0,2	10,3	9,2	0,0	0,2	0,4	74,3	12,0	€ 12,40	€ 13,19
32	POZZO	6.696	0,23895	9,2	0,2987	1,6	47	0,0	0,5	41,9	0,3	5,2	10,4	0,0	0,0	0,0	3,0	9,1	€ 6,95	€ 12,88
34	RONCELLO	4.799	0,22921	9,8	0,1459	1,9	22	0,2	1,2	30,9	0,7	9,8	12,8	0,0	0,0	0,0	0,0	16,8	€ 7,14	€ 5,73
101	MELZO	18.422	0,59711	31,7	0,6796	2,7	92	1,1	1,4	24,8	0,5	10,2	13,9	3,2	0,9	0,9	0,0	4,2	€ 28,87	€ 20,40
103	GORGONZOLA	21.216	0,18854	26,9	0,4402	3,6	86	1,0	2,0	19,9	0,6	15,3	13,0	2,1	0,2	0,3	0,0	7,5	€ 16,38	€ 8,24
104	PIOLTELLO	36.657	0,2106	44,8	0,2744	1,6	50	0,2	0,7	23,6	0,4	6,1	10,8	0,5	1,3	1,0	0,0	7,5	€ 9,38	€ 14,25
105	GESSATE	8.787	0,28451	16,3	0,2276	2,2	39	1,1	1,4	37,4	0,6	9,5	14,4	0,3	0,0	0,0	0,0	7,1	€ 6,76	€ 4,98
107	RODANO	4.644	0,90655	17,6	0,2283	2,9	42	0,0	0,4	29,1	0,2	4,6	9,6	12,4	0,0	0,0	0,0	###	€ 0,00	€ 0,00
108	PESSANO	8.974	0,3343	16,7	0,2095	1,4	26	0,6	0,6	49,0	0,4	6,8	8,8	23,3	0,0	0,0	0,0	3,8	€ 15,28	€ 25,47
109	SEGRATE (5)	37.088	0,37748	30,8	0,5128	2,4	54	0,5	1,1	42,1	0,5	11,2	9,9	1,0	0,3	0,3	0,0	5,5	€ 9,46	€ 8,59
110	SETTALA	7.405	0,26334	17,2	0,2404	3,5	142	0,0	1,5	15,9	0,4	11,2	13,1	1,4	0,0	0,0	0,0	19,3	€ 9,37	€ 6,43
116	INZAGO	11.338	0,57329	18,0	0,2452	4,2	176	2,7	2,3	18,0	0,5	14,2	16,1	1,1	0,0	0,0	0,0	14,6	€ 14,11	€ 6,17
117	LISCATE	4.061	0,4654	8,3	0,4088	3,3	36	0,0	1,2	17,6	0,3	7,0	16,4	1,2	0,0	0,0	0,0	21,5	€ 4,86	€ 4,21
118	BELLINZAGO	3.827	0,48341	10,0	0,3763	3,4	53	0,0	1,4	22,2	0,4	9,6	14,7	2,0	0,0	0,0	0,0	8,5	€ 13,06	€ 9,27

		2023																		
		Abitanti (1)	Ind. Superficie	Ind. Apertura	Ind. Dotazione Personale	Ind. Dotazione	Ind. Incremento dotazione	Ind. Dotazione Periodici	Ind. Prestito	Incidenza % PIB ricevuto su Tot.Prestiti	Ind. Circolazione	Ind. Impatto (%)	Ind. Fidelizzazione	Ind. Scarto (%)	Ind. Accesso internet	Indice internet	Indice internet fisso	Incidenza acquisti su Tot. Spese (%)	Ind. Spesa	Ind. Costo servizio
119	POZZUOLO	8.613	0,12539	13,1	0,2136	1,0	35	0,0	0,5	54,2	0,5	5,4	8,7	1,6	0,0	0,0	0,0	7,5	€ 6,52	€ 13,84
120	TRUCCAZZANO	5.850	0,17094	10,0	0,0957	1,9	25	0,0	0,5	31,5	0,3	3,3	16,4	1,0	0,7	0,3	0,0	16,0	€ 4,53	€ 8,31
121	CASSANO	19.490	0,34941	25,3	0,2483	2,9	63	3,1	1,3	23,3	0,4	12,5	10,3	0,2	1,1	2,8	0,0	6,6	€ 13,73	€ 10,73
122	CERRO	5.186	0,21597	10,3	0,4975	1,7	56	0,0	0,5	46,3	0,3	3,9	13,6	2,1	0,0	0,0	0,0	25,4	€ 3,21	€ 6,03
123	SAN COLOMBANO	7.339	0,14716	8,9	0,1662	1,8	30	0,0	0,8	38,6	0,5	6,2	13,3	0,0	0,0	0,0	0,0	7,7	€ 7,96	€ 9,66
130	SAN DONATO (5)	32.296	0,33193	25,9	0,5617	0,9	56	0,0	0,8	53,8	0,8	6,9	11,0	4,6	0,0	0,0	0,0	3,9	€ 13,41	€ 17,78
133	MELEGNANO	17.962	0,4877	27,4	0,5211	2,0	64	0,3	1,3	31,1	0,6	9,3	14,2	2,4	0,0	0,0	0,0	4,0	€ 15,87	€ 12,05
134	SAN GIULIANO (5)	39.914	0,20544	28,3	0,475	1,4	37	0,0	0,6	26,1	0,4	4,7	12,6	2,4	0,0	0,0	0,0	6,1	€ 8,81	€ 15,00
135	PAULLO	11.128	0,15816	23,0	0,4349	2,2	78	0,0	0,7	29,5	0,3	5,6	12,7	3,7	0,0	0,0	0,0	12,2	€ 6,25	€ 8,87
136	PANTIGLIATE	5.803	0,30329	14,1	0,6996	2,8	66	0,0	1,2	57,1	0,4	12,6	9,7	0,0	0,0	0,0	0,0	6,1	€ 9,95	€ 8,19
137	PESCHIERA (5)	24.410	0,06964	25,2	0,4326	2,1	90	0,5	1,1	31,6	0,5	7,7	14,7	1,9	0,0	0,0	0,0	11,7	€ 7,44	€ 6,63
139	MEDIGLIA	12.237	0,16344	11,5	0,1634	0,5	0	0,0	0,0	41,6	0,1	1,4	2,6	0,0	0,0	0,0	0,0	7,8	€ 4,44	€ 125,49
140	VIZZOLO	3.868	0,62306	16,9	0,4033	2,8	122	0,0	0,6	45,7	0,2	6,3	10,1	1,3	0,0	0,0	0,0	10,9	€ 12,43	€ 19,45
141	DRESANO	3.105	0,77295	10,2	0,0322	4,7	65	0,0	1,3	39,9	0,3	11,9	10,8	0,0	0,0	0,0	0,0	11,4	€ 11,99	€ 9,29
142	CARPIANO	4.142	0,32593	8,3	0,4442	2,2	74	0,0	0,8	37,2	0,4	7,0	11,7	1,0	0,0	0,0	0,0	20,4	€ 5,16	€ 6,29
143	TRIBIANO	3.769	1,06129	9,7	0,207	2,7	104	0,0	0,7	34,1	0,3	7,4	9,9	0,1	0,0	0,0	0,0	12,9	€ 8,70	€ 11,87
144	SAN ZENONE	4.473	0,26828	14,5	0,2727	3,2	100	1,3	1,2	26,4	0,4	10,4	11,9	0,9	0,2	0,2	0,0	6,6	€ 22,18	€ 17,95
146	COLTURANO	2.045	0,36675	6,7	0,0978	3,6	86	0,0	0,7	14,7	0,2	5,3	13,6	0,0	0,0	0,0	0,0	19,3	€ 10,73	€ 14,83
147	ZELO	7.429	0,08076	5,7	0,0565	0,8	44	0,0	0,3	56,9	0,4	3,0	10,9	0,2	0,0	0,0	0,0	14,5	€ 3,93	€ 11,87
150	ROZZANO (5)	41.358	0,53194	36,0	0	1,6	94	0,0	1,1	41,4	0,7	9,7	11,0	3,8	0,0	0,0	0,0	3,2	€ 16,99	€ 15,89
	<b>TOTALE</b>	<b>655.537</b>	<b>0,37249</b>	<b>17,4</b>	<b>0,3672</b>	<b>2,5</b>	<b>79</b>	<b>1,1</b>	<b>1,3</b>	<b>30,3</b>	<b>0,5</b>	<b>10,4</b>	<b>12,6</b>	<b>2,0</b>	<b>0,5</b>	<b>0,6</b>	<b>4,4</b>	<b>8,6</b>	<b>€ 12,71</b>	<b>€ 9,67</b>

(1) Abitanti al 31.12.2023

(5) I valori comprendono le sedi periferiche, tranne l'apertura ponderata; gli utenti attivi risultano verosimilmente sovrastimati.

(6) Per l'Unione dei Comuni di Basiano e Masate le spese sono state accorpate ed arbitrariamente ascritte a Basiano.

		2023																			
		Abitanti (1)	Ind. Superficie	Ind. Apertura	Ind. Dotazione Personale	Ind. Dotazione	Ind. Incremento dotazione	Ind. Dotazione dotazione	Ind. Prestito	Incidenza % PIB ricevuto su Tot. Prestiti	Ind. Circolazione	Ind. Impatto (%)	Ind. Fidelizzazione	Ind. Scarto (%)	Indice Accesso internet	Indice internet fisso	Incidenza acquisti su Tot. Spese (%)	Ind. Spesa	Ind. Costo servizio		
1	AGRATE	15.694	0,66	21,7	0,61	4,4	106	2,7	1,9	22,1	0,4	13,6	13,9	1,5	2,1	2,4	-	8,5	€ 20,17	€ 10,67	
2	AICURZIO	2.063	0,82	6,8	0,05	6,0	147	0,0	1,1	22,1	0,2	6,6	15,9	2,0	0,0	0,0	-	20,6	€ 11,37	€ 10,74	
3	ARCORE	17.859	0,30	19,0	0,19	2,9	55	3,0	1,3	40,4	0,4	13,3	9,8	0,5	0,4	0,5	-	10,2	€ 12,71	€ 9,77	
4	BELLUSCO	7.459	0,33	19,6	0,31	3,2	204	4,2	2,4	35,5	0,8	20,1	12,0	10,6	0,5	0,6	35,0	16,8	€ 13,84	€ 5,73	
5	BERNAREGGIO	11.572	0,17	22,4	0,33	2,1	52	2,1	1,7	33,6	0,8	13,0	12,8	1,3	1,0	1,4	-	10,9	€ 9,35	€ 5,60	
6	BURAGO	4.257	0,42	14,1	0,19	3,0	45,8	0,0	0,9	50,4	0,3	7,4	12,0	0,3	0,0	0,0	-	14,3	€ 7,32	€ 8,30	
7	CAPONAGO	5.122	0,49	16,5	0,43	3,4	74	1,8	1,0	51,8	0,3	11,1	9,4	0,9	0,0	0,0	-	10,2	€ 15,83	€ 15,17	
8	CARNATE	7.844	0,45	12,8	0,08	3,1	116	0,1	1,2	44,6	0,4	10,6	11,3	0,1	0,0	0,0	15,6	18,1	€ 11,63	€ 9,71	
9	CAVENAGO	7.487	0,40	16,9	0,27	3,6	161	0,0	2,1	34,5	0,6	17,6	11,8	1,2	0,3	0,7	-	19,1	€ 12,91	€ 6,21	
10	CONCOREZZO	15.973	0,50	22,6	0,73	2,9	115	4,0	2,3	20,7	0,8	14,4	15,7	0,1	0,6	0,8	43,2	10,9	€ 16,74	€ 7,41	
11	LESMO	8.359	0,14	11,8	0,22	2,4	26,3	0,0	0,9	59,5	0,4	8,6	10,9	0,3	0,0	0,0	-	17,7	€ 5,74	€ 6,14	
12	MEZZAGO	4.476	1,54	21,7	0,63	7,3	260	10,1	3,9	25,9	0,5	22,5	17,4	4,5	6,4	6,7	108,0	13,3	€ 22,78	€ 5,79	
13	ORNAGO	5.405	0,39	14,8	0,37	2,5	55	0,0	0,9	54,2	0,3	9,8	8,7	0	0,0	0,1	4,3	11,5	€ 6,81	€ 7,98	
14	RONCO B.	3.683	0,38	13,1	0,33	5,5	109	1,9	2,9	19,5	0,5	13,1	21,7	1,1	0,1	0,1	1,3	18,7	€ 12,61	€ 4,42	
15	SULBIATE	4.518	1,02	14,7	0,17	3,3	35,9	1,8	0,9	48,9	0,3	9,4	9,5	3,5	0,0	0,0	7,5	9,1	€ 11,14	€ 12,52	
16	USMATE V.	10.625	0,42	17,3	0,13	3,4	102	3,3	1,9	31,0	0,6	14,7	13,0	1,0	3,7	2,3	23,6	16,1	€ 8,91	€ 4,69	
17	VIMERCATE (5)	25.997	0,34	34,7	0,72	3,6	163	3,8	3,7	18,4	1,0	26,1	14,1	2,3	2,1	2,4	-	8,6	€ 28,33	€ 7,69	
23	CAMBIAGO	7.223	0,35	12,2	0,16	3,3	135	3,0	1,4	36,6	0,4	10,5	13,2	1,0	0,5	0,5	11,9	17,8	€ 9,28	€ 6,72	
24	CORNATE	10.945	0,18	23,5	0,37	4,2	108	3,3	2,6	18,3	0,6	14,1	18,3	1,0	0,0	0,0	14,6	15,7	€ 8,48	€ 3,27	
25	BUSNAGO	6.871	0,29	13,2	0,39	3,0	92	0,0	1,2	30,6	0,4	12,3	9,7	2,9	1,0	1,1	11,0	13,7	€ 14,30	€ 12,02	
26	TREZZANO	5.379	0,37	16,0	0,41	4,3	72	0,0	2,1	30,0	0,5	15,3	14,0	0,4	0,0	0,0	-	11,9	€ 13,42	€ 6,27	
27	TREZZO	12.121	0,91	24,0	0,69	3,6	56	0,0	1,3	43,2	0,4	14,0	9,6	0,2	1,2	1,9	15,7	7	€ 21,23	€ 15,84	
28	VAPRIO	9.582	0,84	19,1	0,24	3,9	64	3,4	2,0	23,2	0,5	12,0	16,4	0	0,0	0,0	23,6	11,6	€ 13,28	€ 6,73	
29	BASIANO (6)	3.680	0,29	7,5	0,26	2	177	0,5	1,2	47	0,6	9,0	13,0	32,5	0,1	0,2	-	10,9	€ 15,17	€ 9,95	
30	MASATE (6)	3.828	0,44	11,8	0,33	4,6	197	3,1	1,9	33,7	0,4	12,2	15,2	5,8	1,2	1,6	-	-	€ 0,00	€ 0,00	
31	GREZZAGO	3.184	0,53	9,2	0,31	5,0	134	0,0	0,9	65,9	0,2	10,3	9,2	0	0,2	0,4	74,3	12,0	€ 12,40	€ 13,19	
32	POZZO	6.696	0,24	9,2	0,30	1,6	47,2	0,0	0,5	41,9	0,3	5,2	10,4	0	0,0	0,0	3	9,1	€ 6,95	€ 12,88	
34	RONCELLO	4.799	0,23	9,8	0,15	1,9	21,9	0,2	1,2	30,9	0,7	9,8	12,8	0	0,0	0,0	-	16,8	€ 7,14	€ 5,73	
101	MELZO	18.422	0,60	31,7	0,68	2,7	92	1,1	1,4	24,8	0,5	10,2	13,9	3,2	0,9	0,9	-	4,2	€ 28,87	€ 20,40	
103	GORGONZOLA	21.216	0,19	26,9	0,44	3,6	86	1,0	2,0	19,9	0,6	15,3	13,0	2,1	0,2	0,3	-	7,5	€ 16,38	€ 8,24	
104	PIOTTELLO	36.657	0,21	44,8	0,27	1,6	50	0,2	0,7	23,6	0,4	6,1	10,8	0,5	1,3	1,0	-	7,5	€ 9,38	€ 14,25	
105	GESSATE	8.787	0,28	16,3	0,23	2,2	38,9	1,1	1,4	37,4	0,6	9,5	14,4	0,3	-	-	-	-	7,1	€ 6,76	€ 4,98
107	RODANO	4.644	0,91	17,6	0,23	2,9	42,4	0,0	0,4	29,1	0,2	4,6	9,6	12,4	-	-	-	-	€ 0,00	€ 0,00	
108	PESSANO	8.974	0,33	16,7	0,21	1,4	26	0,6	0,6	49	0,4	6,8	8,8	23,3	0,0	0,0	-	3,8	€ 15,28	€ 25,47	
109	SEGRATE (5)	37.088	0,38	30,8	0,51	2,4	54	0,5	1,1	42,1	0,5	11,2	9,9	1,0	0,3	0,3	-	5,5	€ 9,46	€ 8,59	
110	SETTALA	7.405	0,26	17,2	0,24	3,5	142	0,0	1,5	15,9	0,4	11,2	13,1	1,4	-	-	-	19,3	€ 9,37	€ 6,43	
116	INZAGO	11.338	0,57	18,0	0,25	4,2	176	2,7	2,3	18,0	0,5	14,2	16,1	1,1	-	-	-	14,6	€ 14,11	€ 6,17	
117	LISCATE	4.061	0,47	8,3	0,41	3,3	36,4	0,0	1,2	17,6	0,3	7,0	16,4	1,2	-	-	-	21,5	€ 4,86	€ 4,21	
118	BELLINZAGO	3.827	0,48	10	0,38	3,4	53	0,0	1,4	22,2	0,4	9,6	14,7	2,0	-	-	-	8,5	€ 13,06	€ 9,27	
119	POZZUOLO	8.613	0,13	13,1	0,21	1	35,4	0,0	0,5	54,2	0,5	5,4	8,7	1,6	-	-	-	7,5	€ 6,52	€ 13,84	
120	TRUCCAZZANO	5.850	0,17	10	0,10	1,9	25,1	0,0	0,5	31,5	0,3	3,3	16,4	1,0	0,7	0,3	-	16,0	€ 4,53	€ 8,31	

121	CASSANO	19.490	0,35	25,3	0,25	2,9	63	3,1	1,3	23,3	0,4	12,5	10,3	0,2	1,1	2,8	-	6,6	€ 13,73	€ 10,73
122	CERRO	5.186	0,22	10,3	0,50	1,7	56	0,0	0,5	46,3	0,3	3,9	13,6	2,1	-	-	-	25,4	€ 3,21	€ 6,03
123	SAN COLOMBANO	7.339	0,15	8,9	0,17	1,8	29,8	0,0	0,8	38,6	0,5	6,2	13,3	0	-	-	-	7,7	€ 7,96	€ 9,66
130	SAN DONATO (5)	32.296	0,33	25,9	0,56	0,9	56	0,0	0,8	53,8	0,8	6,9	11,0	4,6	-	-	-	3,9	€ 13,41	€ 17,78
133	MELEGNANO	17.962	0,49	27,4	0,52	2	64	0,3	1,3	31,1	0,6	9,3	14,2	2,4	-	-	-	4	€ 15,87	€ 12,05
134	SAN GIULIANO (5)	39.914	0,21	28,3	0,48	1,4	37,1	0,0	0,6	26,1	0,4	4,7	12,6	2,4	-	-	-	6,1	€ 8,81	€ 15,00
135	PAULLO	11.128	0,16	23,0	0,43	2,2	78	0,0	0,7	29,5	0,3	5,6	12,7	3,7	-	-	-	12,2	€ 6,25	€ 8,87
136	PANTIGLIATE	5.803	0,30	14,1	0,70	2,8	66	0,0	1,2	57,1	0,4	12,6	9,7	0	-	-	-	6,1	€ 9,95	€ 8,19
137	PESCHIERA (5)	24.410	0,07	25,2	0,43	2,1	90	0,5	1,1	31,6	0,5	7,7	14,7	1,9	-	-	-	11,7	€ 7,44	€ 6,63
139	MEDIGLIA	12.237	0,16	11,5	0,16	0,5	0,3	0,0	0	41,6	0,1	1,4	2,6	0	-	-	-	7,8	€ 4,44	€ 125,49
140	VIZZOLO	3.868	0,62	16,9	0,40	2,8	122	0,0	0,6	45,7	0,2	6,3	10,1	1,3	-	-	-	10,9	€ 12,43	€ 19,45
141	DRESANO	3.105	0,77	10,2	0,03	4,7	65	0,0	1,3	39,9	0,3	11,9	10,8	0	-	-	-	11,4	€ 11,99	€ 9,29
142	CARPIANO	4.142	0,33	8,3	0,44	2,2	74	0,0	0,8	37,2	0,4	7,0	11,7	1,0	-	-	-	20,4	€ 5,16	€ 6,29
143	TRIBIANO	3.769	1,06	9,7	0,21	2,7	104	0,0	0,7	34,1	0,3	7,4	9,9	0,1	-	-	-	12,9	€ 8,70	€ 11,87
144	SAN ZENONE	4.473	0,27	14,5	0,27	3,2	100	1,3	1,2	26,4	0,4	10,4	11,9	0,9	0,2	0,2	-	6,6	€ 22,18	€ 17,95
146	COLTURANO	2.045	0,37	6,7	0,10	3,6	86	0,0	0,7	14,7	0,2	5,3	13,6	0	-	-	-	19,3	€ 10,73	€ 14,83
147	ZELO	7.429	0,08	5,7	0,06	0,8	43,9	0,0	0,3	56,9	0,4	3	10,9	0,2	-	-	-	14,5	€ 3,93	€ 11,87
150	ROZZANO (5)	41.358	0,53	36,0	0,00	1,6	94	0,0	1,1	41,4	0,7	9,7	11,0	3,8	-	-	-	3,2	€ 16,99	€ 15,89
	1° QUARTILE (10)	4.497	0,234	10,9	0,201	2,1	49	0,0	0,8	43,9	0,3	6,9	10,2	0,2	0,0	0,0	9,2	7,5	€ 7,23	€ 12,70

(1) Abitanti al 31.12.2023

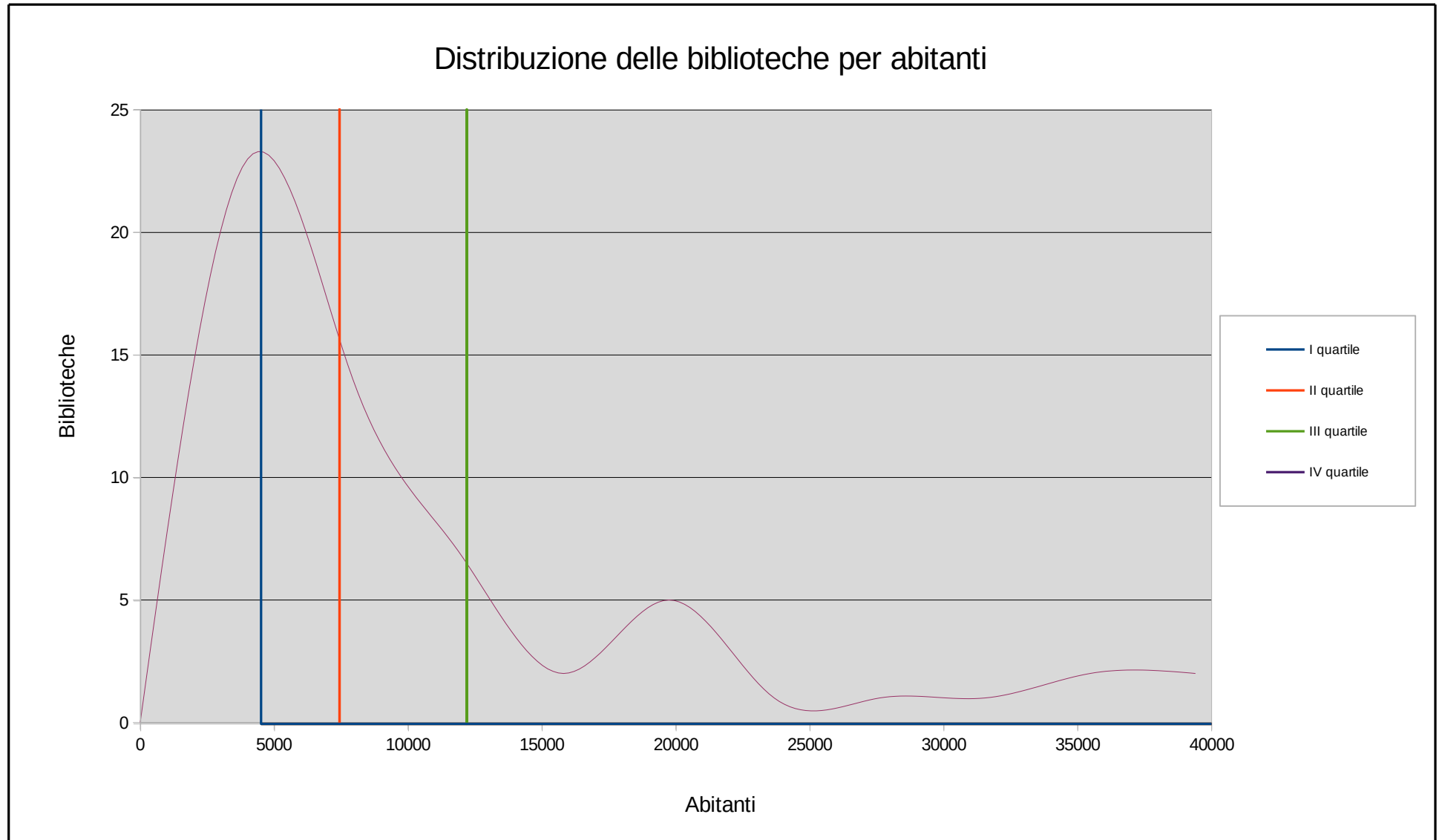
(5) I valori comprendono le sedi periferiche, tranne l'apertura ponderata; gli utenti attivi risultano verosimilmente sovrastimati.

(6) Per l'Unione dei Comuni di Basiano e Masate le spese sono state accorpate ed arbitrariamente ascritte a Basiano.

(10) Valore sotto cui si trova il 25% delle osservazioni. Per *incidenza pib* e *costo servizio* (in giallo scuro) si riporta il terzo quartile (sotto cui si trova il 75% delle osservazioni).

Le celle in arancio contengono valori inferiori al primo quartile; superiori al terzo per *incidenza pib* e *costo servizio*.



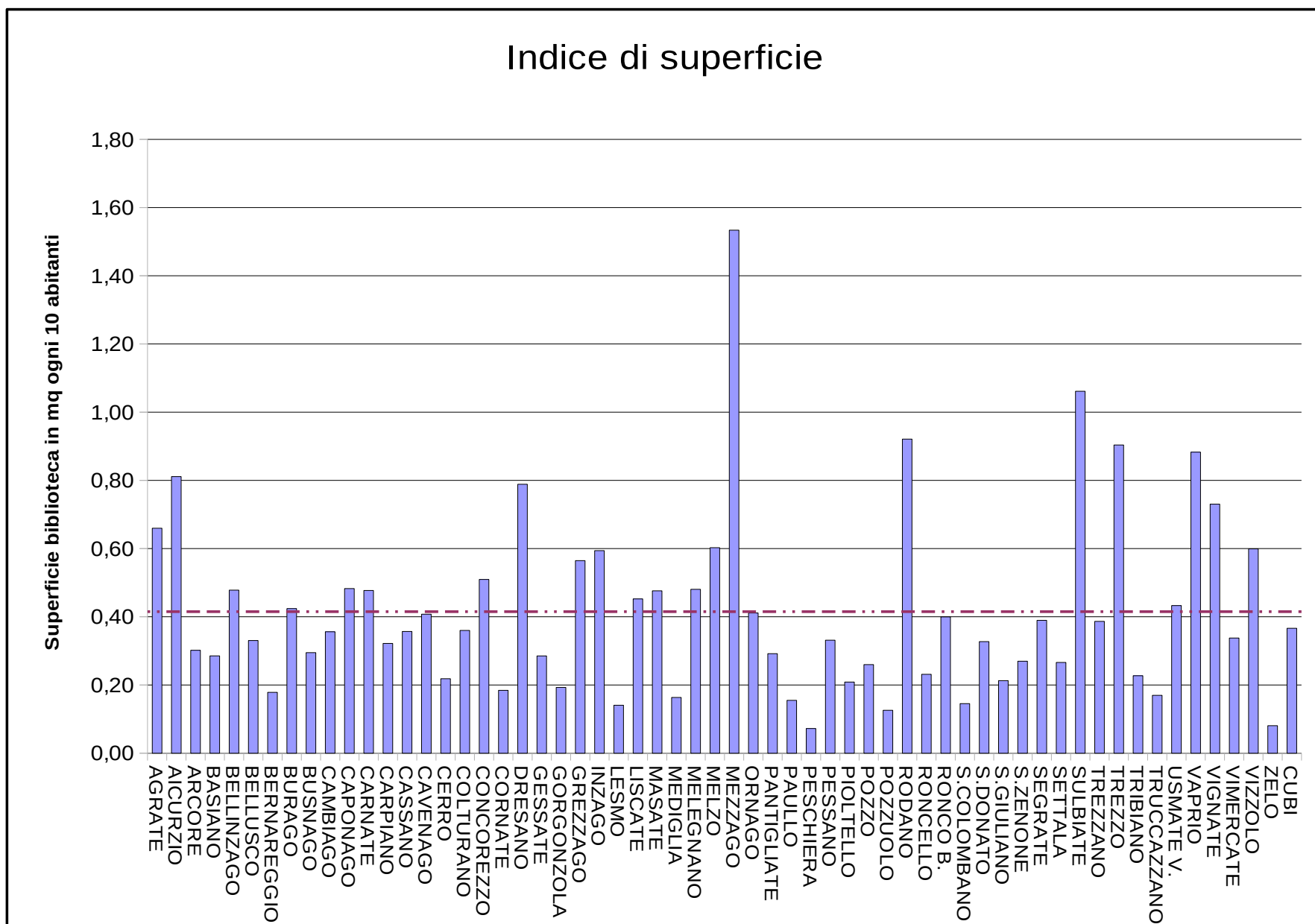


Anno	Abitanti (1)	Ind. Superficie	Ind. Apertura	Ind. Dotazione Personale	Ind. Dotazione	Ind. Incremento dotazione	Ind. Dotazione Periodici	Ind. Prestito	Indicenza % PIB ricevuto su Tot. Prestiti	Ind. Circolazione	Ind. Impatto (%)	Ind. Fidelizzazione	Ind. Scarto (%)	Ind. Accesso internet	Indice internet internet	Indice internet fisso	Indicenza senza fili Spese (%)	Ind. Spesa	Ind. Costo servizio
1999	178.860	0,48	21,40		2,4	156	5,7	2,2		0,9	22,2	9,8			3,0			€ 11,82	€ 5,35
2000	181.071	0,50	21,78	0,45	2,5	192	5,5	2,3	7,3	0,9	22,3	10,0			5,7			€ 12,56	€ 5,34
2001	182.832	0,52			2,6	182	5,5	2,3	7,7	0,9	21,8			5,0	7,3			€ 13,50	€ 5,75
2002	186.851	0,52		0,48	2,8	185	6,0	2,9	9,4	1,1	22,3	13,2		5,5	8,0			€ 13,85	€ 4,80
2003	193.848	0,52	21,02		2,8	189	6,0	2,8	10,3	1,0	22,1	12,7		5,4	8,4			€ 14,27	€ 5,06
2004	196.822	0,51	20,00	0,47	3,0	189	5,6	3,1	10,6	1,1	23,2	13,4	1,3	6,4	9,6		14,1	€ 15,46	€ 4,96
2005	199.502	0,53	21,50	0,504	2,6	201	5,8	3,0	11,8	1,2	23,4	12,9	3,9	5,9	9,5		15,8	€ 13,18	€ 4,37
2006	202.393	0,58	20,70	0,473	2,9	167	6,0	3,0	11,5	1,0	22,8	12,9	1,0	5,8	8,9		13,1	€ 14,79	€ 5,01
2007	206.055	0,59	20,90	0,464	2,9	127	6,1	2,9	12,5	1,0	22,7	12,7	1,9	5,9	9,4		13,8	€ 15,23	€ 5,26
2008	209.768	0,69	20,31	0,472	3,0	162	5,6	2,8	10,0	0,9	21,4	13,0	1,8	5,4	8,4		12,8	€ 15,43	€ 5,54
2009	212.779	0,69	20,11	0,455	3,0	171	6,2	2,8	9,8	0,9	21,1	13,3	4,9	4,4	7,1		13,2	€ 15,35	€ 5,49
2010	215.412	0,68	20,52	0,474	3,1	138	5,4	2,8	10,8	0,9	21,1	13,3	1,5	4,0	6,3		11,3	€ 15,10	€ 5,36
2011	218.149	0,67	20,63	0,46	3,1	109	4,6	2,6	11,6	0,8	20,5	12,9	2,6	4,0	5,7		10,2	€ 14,77	€ 5,58
2012	220.286	0,67	20,26	0,426	3,2	108	4,0	2,7	12,5	0,9	20,8	13,0	1,7	4,1	5,6	16,8	9,9	€ 14,26	€ 5,27
2013	220.596	0,70	20,04	0,411	3,2	95,7	3,7	2,7	12,6	0,9	20,8	13,1	3,8	4,0	5,4	34,9	9,6	€ 14,13	€ 5,20
2014	221.046	0,70	19,91	0,429	3,2	94,1	3,5	2,7	13,4	0,8	20,9	12,9	2,6	3,5	5,0	36,8	8,5	€ 13,73	€ 5,11
2018	616.162	0,37	19,62	0,397	2,6	66,2	1,3	1,4	21,6	0,6	12,2	11,9	1,9	1,8	2,2	4,6	7,0	€ 11,58	€ 7,99 <sup>(2)</sup>
<b>Medie regionali delle biblioteche pubbliche lombarde</b>																			
2004				0,63	2,3	101			1,6		0,9	10,7	13,3					€ 12,08	€ 9,55 <sup>(1)</sup>
2012	970.091	0,36	16,48	0,54	3,1	93,1			1,8	15,6	0,7	15,4	11,4	1,2			8,9	€ 10,76	€ 6,11

1: biblioteche inserite in sistemi bibliotecari. In grigio: dati aggiornati al 2003.

2: dati CUBI. Gli anni precedenti sono riferiti al solo SBV.

AGRATE	0,66
AICURZIO	0,82
ARCORE	0,30
BASIANO	0,29
BELLINZAGO	0,48
BELLUSCO	0,33
BERNAREGGIO	0,17
BURAGO	0,42
BUSNAGO	0,29
CAMBIAGO	0,35
CAPONAGO	0,49
CARNATE	0,45
CARPIANO	0,33
CASSANO	0,35
CAVENAGO	0,40
CERRO	0,22
COLTURANO	0,37
CONCOREZZO	0,50
CORNATE	0,18
DRESANO	0,77
GESSATE	0,28
GORGONZOLA	0,19
GREZZAGO	0,53
INZAGO	0,57
LESMO	0,14
LISCATE	0,47
MASATE	0,44
MEDIGLIA	0,16
MELEGNANO	0,49
MELZO	0,60
MEZZAGO	1,54
ORNAGO	0,39
PANTIGLIATE	0,30
PAULLO	0,16
PESCHIERA	0,07
PESSANO	0,33
PIOLTELLO	0,21
POZZO	0,24
POZZUOLO	0,13
RODANO	0,91
RONCELLO	0,23
RONCO B.	0,38
ROZZANO	0,53
SAN COLOMBANO	0,15
SAN DONATO	0,33
SAN GIULIANO	0,21
SAN ZENONE	0,27
SEGRATE	0,38
SETTALA	0,26
SULBIATE	1,02
TREZZANO	0,37
TREZZO	0,91
TRIBIANO	1,06
TRUCCAZZANO	0,17
USMATE V.	0,42
VAPRIO	0,84
VIMERCATE	0,34
VIZZOLO	0,62
ZELO	0,08
CUBI	0,37

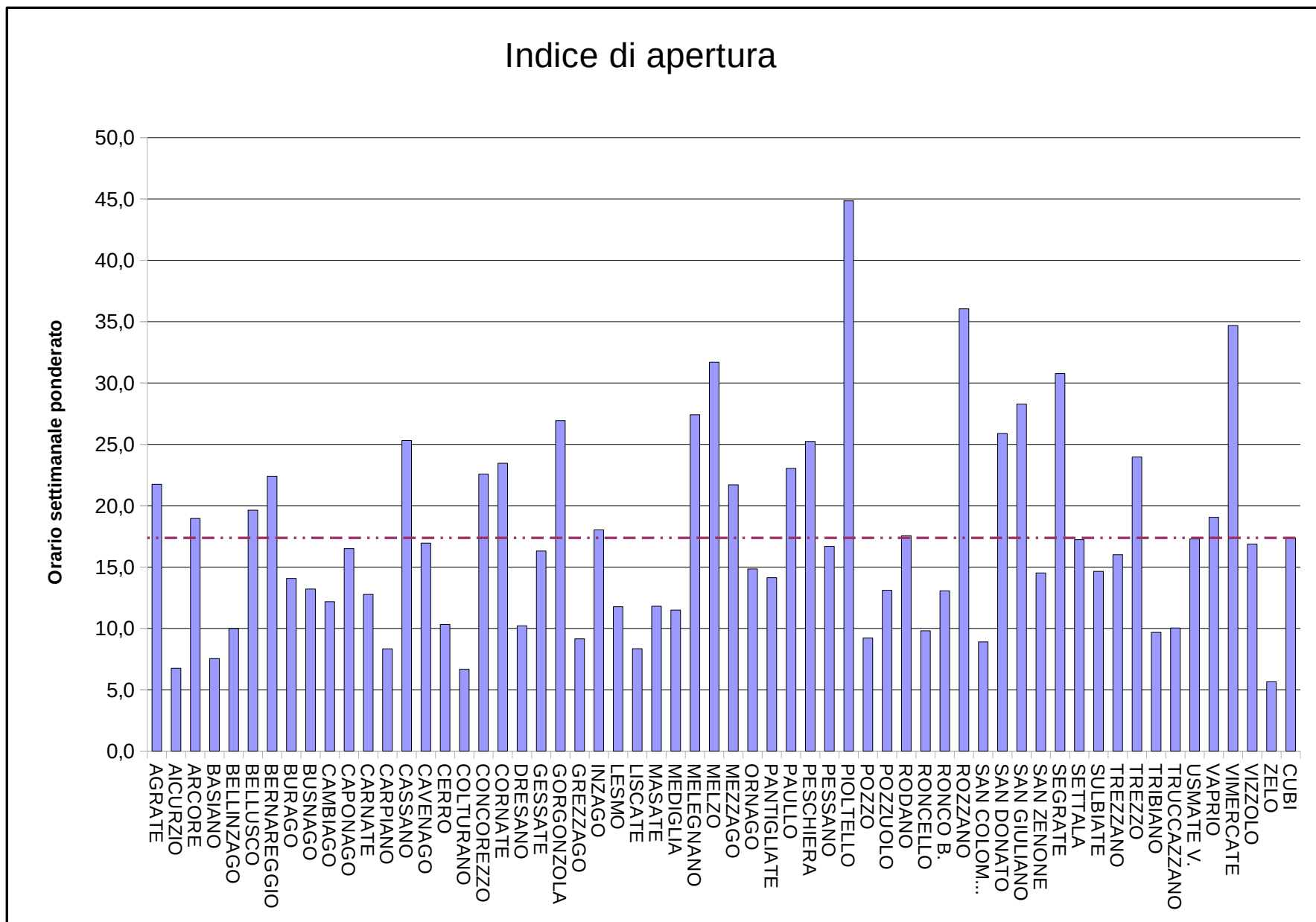


Formula: (Area servizi al pubblico / popolazione) X 10

Standard obiettivo<sup>1</sup>: Almeno 0,5 – 0,7 mq disponibili ogni 10 abitanti

1: tratto da "Linee guida per la redazione di regolamenti e carte dei servizi delle biblioteche CUBI" - <http://bit.ly/LineeGuidaCubi>

AGRATE	21,7
AICURZIO	6,8
ARCORE	19,0
BASIANO	7,5
BELLINZAGO	10,0
BELLUSCO	19,6
BERNAREGGIO	22,4
BURAGO	14,1
BUSNAGO	13,2
CAMBIAGO	12,2
CAPONAGO	16,5
CARNATE	12,8
CARPIANO	8,3
CASSANO	25,3
CAVENAGO	16,9
CERRO	10,3
COLTURANO	6,7
CONCOREZZO	22,6
CORNATE	23,5
DRESANO	10,2
GESSATE	16,3
GORGONZOLA	26,9
GREZZAGO	9,2
INZAGO	18,0
LESMO	11,8
LISCATE	8,3
MASATE	11,8
MEDIGLIA	11,5
MELEGNANO	27,4
MELZO	31,7
MEZZAGO	21,7
ORNAGO	14,8
PANTIGLIATE	14,1
PAULLO	23,0
PESCHIERA	25,2
PESSANO	16,7
PIOLTELLO	44,8
POZZO	9,2
POZZUOLO	13,1
RODANO	17,6
RONCELLO	9,8
RONCO B.	13,1
ROZZANO	36,0
SAN COLOMBANO	8,9
SAN DONATO	25,9
SAN GIULIANO	28,3
SAN ZENONE	14,5
SEGRATE	30,8
SETTALA	17,2
SULBIATE	14,7
TREZZANO	16,0
TREZZO	24,0
TRIBIANO	9,7
TRUCCAZZANO	10,0
USMATE V.	17,3
VAPRIO	19,1
VIMERCATE	34,7
VIZZOLO	16,9
ZELO	5,7
CUBI	17,4

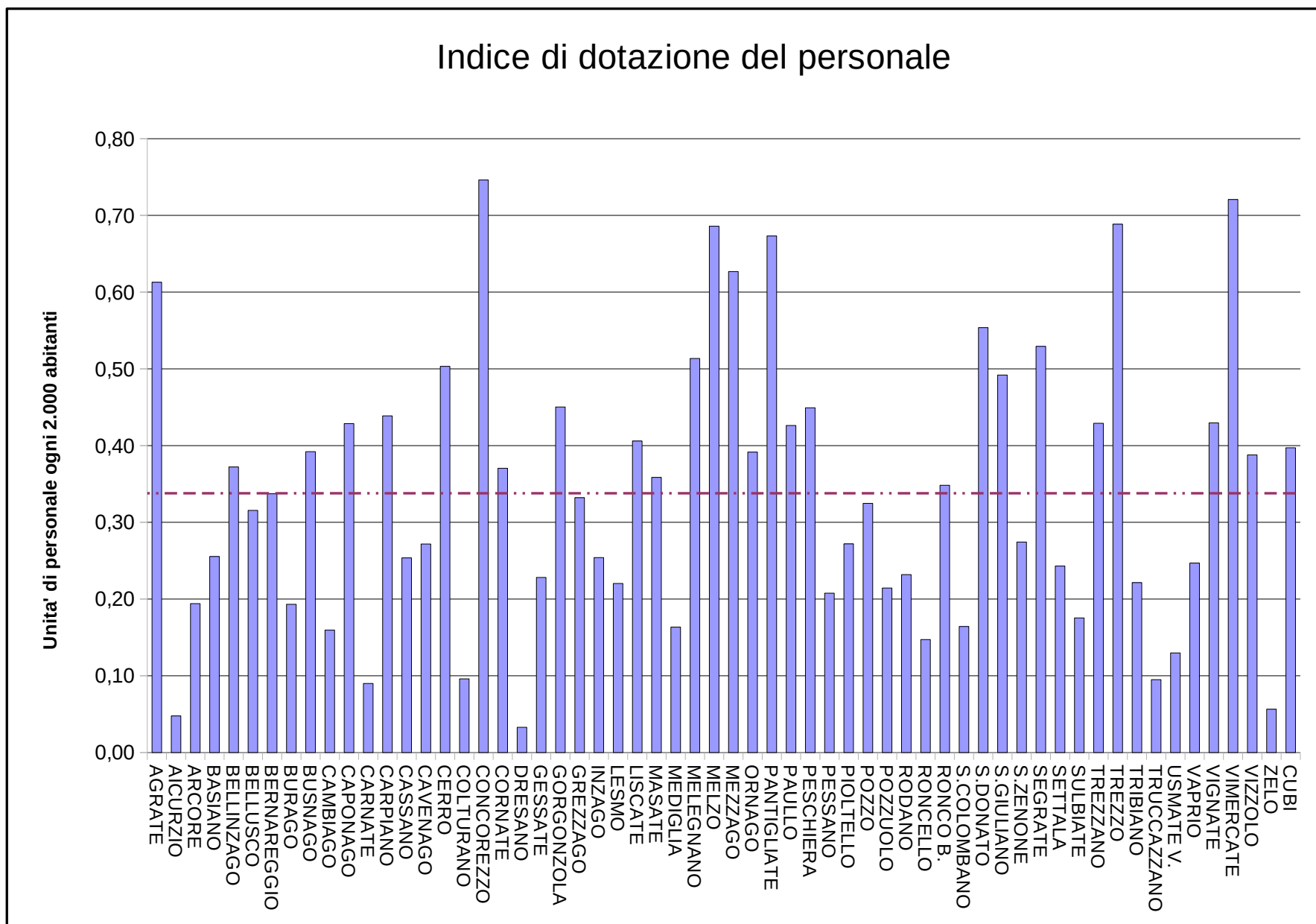


**Formula:** ( (Ore di apertura mattutina dal lunedì al venerdì) / 3 ) + restanti ore di apertura (pomeridiane, serali e festive)

**Standard obiettivo<sup>1</sup>:** Non definibile in assoluto ma in relazione alla dimensione del paese e alla dotazione di personale bibliotecario

1: tratto da "Linee guida per la redazione di regolamenti e carte dei servizi delle biblioteche CUBI" - <http://bit.ly/LineeGuidaCubi>

AGRATE	0,60915
AICURZIO	0,048473
ARCORE	0,19486
BASIANO	0,255435
BELLINZAGO	0,376274
BELLUSCO	0,313715
BERNAREGGIO	0,326651
BURAGO	0,192624
BUSNAGO	0,387134
CAMBIAGO	0,15506
CAPONAGO	0,433424
CARNATE	0,084141
CARPIANO	0,44423
CASSANO	0,248332
CAVENAGO	0,26713
CERRO	0,497493
COLTURANO	0,0978
CONCOREZZO	0,733738
CORNATE	0,365464
DRESANO	0,032206
GESSATE	0,227609
GORGONZOLA	0,440234
GREZZAGO	0,31407
INZAGO	0,245193
LESMO	0,224907
LISCATE	0,408766
MASATE	0,334378
MEDIGLIA	0,163439
MELEGNANO	0,5211
MELZO	0,679622
MEZZAGO	0,630027
ORNAGO	0,370028
PANTIGLIATE	0,699638
PAULLO	0,434939
PESCHIERA	0,43261
PESSANO	0,209494
PIOLTELLO	0,274436
POZZO	0,298686
POZZUOLO	0,213631
RODANO	0,228252
RONCELLO	0,145864
RONCO B.	0,331252
ROZZANO	0
SAN COLOMBANO	0,166235
SAN DONATO	0,561679
SAN GIULIANO	0,475021
SAN ZENONE	0,272748
SEGRATE	0,512834
SETTALA	0,240378
SULBIATE	0,168216
TREZZANO	0,412716
TREZZO	0,691362
TRIBIANO	0,206951
TRUCCAZZANO	0,095726
USMATE V.	0,126118
VAPRIO	0,235859
VIMERCATE	0,72393
VIZZOLO	0,403309
ZELO	0,056535
CUBI	0,36718

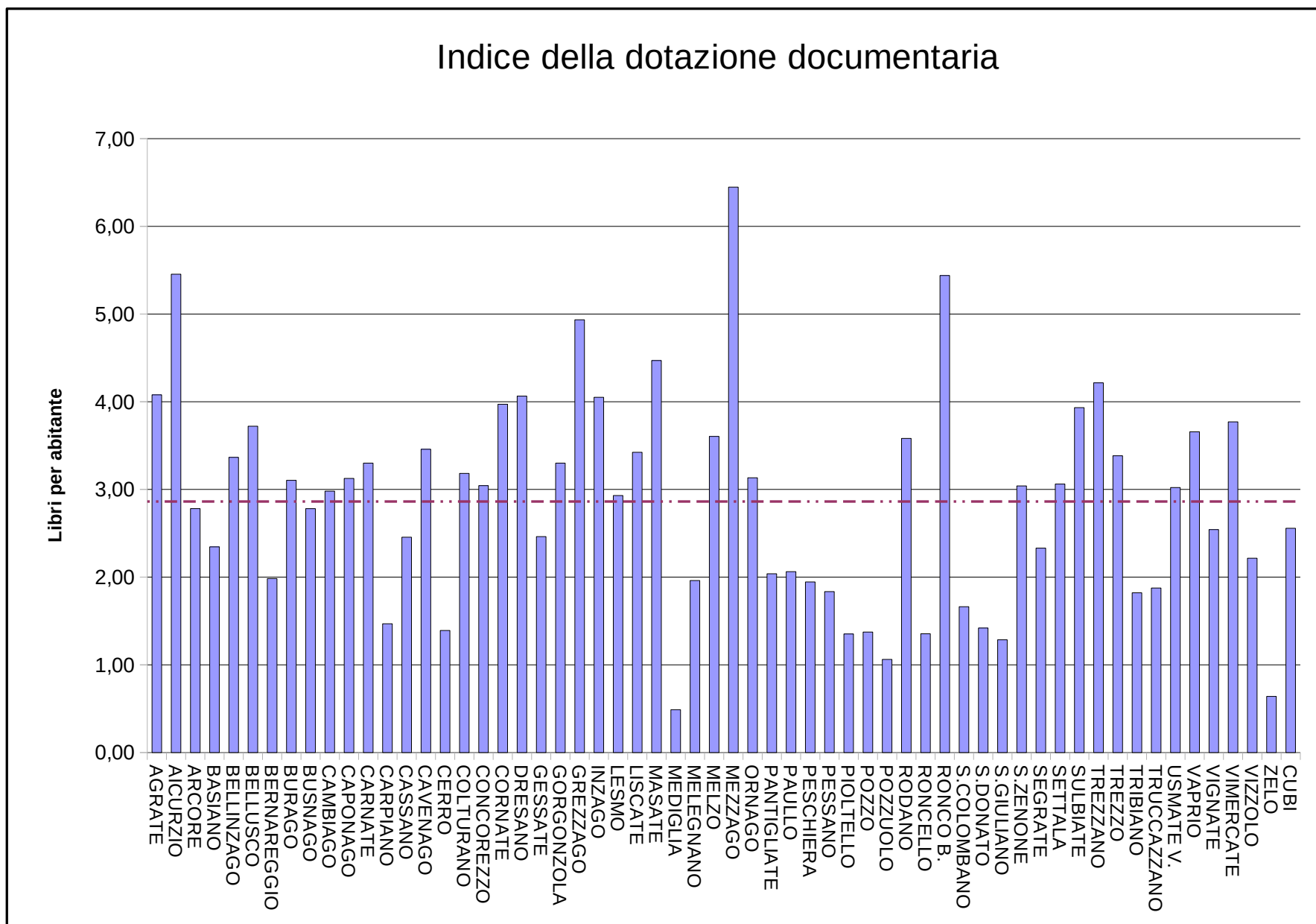


Formula: (personale calcolato in Fte x 2.000) / popolazione

Standard obiettivo<sup>1</sup>: Da 0,7 a 1,2 FTE ogni 2.000 abitanti

1: tratto da "Linee guida per la redazione di regolamenti e carte dei servizi delle biblioteche CUBI" - <http://bit.ly/LineeGuidaCubi>

AGRATE	4,4
AICURZIO	6,0
ARCORE	2,9
BASIANO	2,0
BELLINZAGO	3,4
BELLUSCO	3,2
BERNAREGGIO	2,1
BURAGO	3,0
BUSNAGO	3,0
CAMBIAGO	3,3
CAPONAGO	3,4
CARNATE	3,1
CARPIANO	2,2
CASSANO	2,9
CAVENAGO	3,6
CERRO	1,7
COLTURANO	3,6
CONCOREZZO	2,9
CORNATE	4,2
DRESANO	4,7
GESSATE	2,2
GORGONZOLA	3,6
GREZZAGO	5,0
INZAGO	4,2
LESMO	2,4
LISCATE	3,3
MASATE	4,6
MEDIGLIA	0,5
MELEGNANO	2,0
MELZO	2,7
MEZZAGO	7,3
ORNAGO	2,5
PANTIGLIATE	2,8
PAULLO	2,2
PESCHIERA	2,1
PESSANO	1,4
PIOLTELLO	1,6
POZZO	1,6
POZZUOLO	1,0
RODANO	2,9
RONCELLO	1,9
RONCO B.	5,5
ROZZANO	1,6
SAN COLOMBANO	1,8
SAN DONATO	0,9
SAN GIULIANO	1,4
SAN ZENONE	3,2
SEGRATE	2,4
SETTALA	3,5
SULBIATE	3,3
TREZZANO	4,3
TREZZO	3,6
TRIBIANO	2,7
TRUCCAZZANO	1,9
USMATE V.	3,4
VAPRIO	3,9
VIMERCATE	3,6
VIZZOLO	2,8
ZELO	0,8
CUBI	2,5



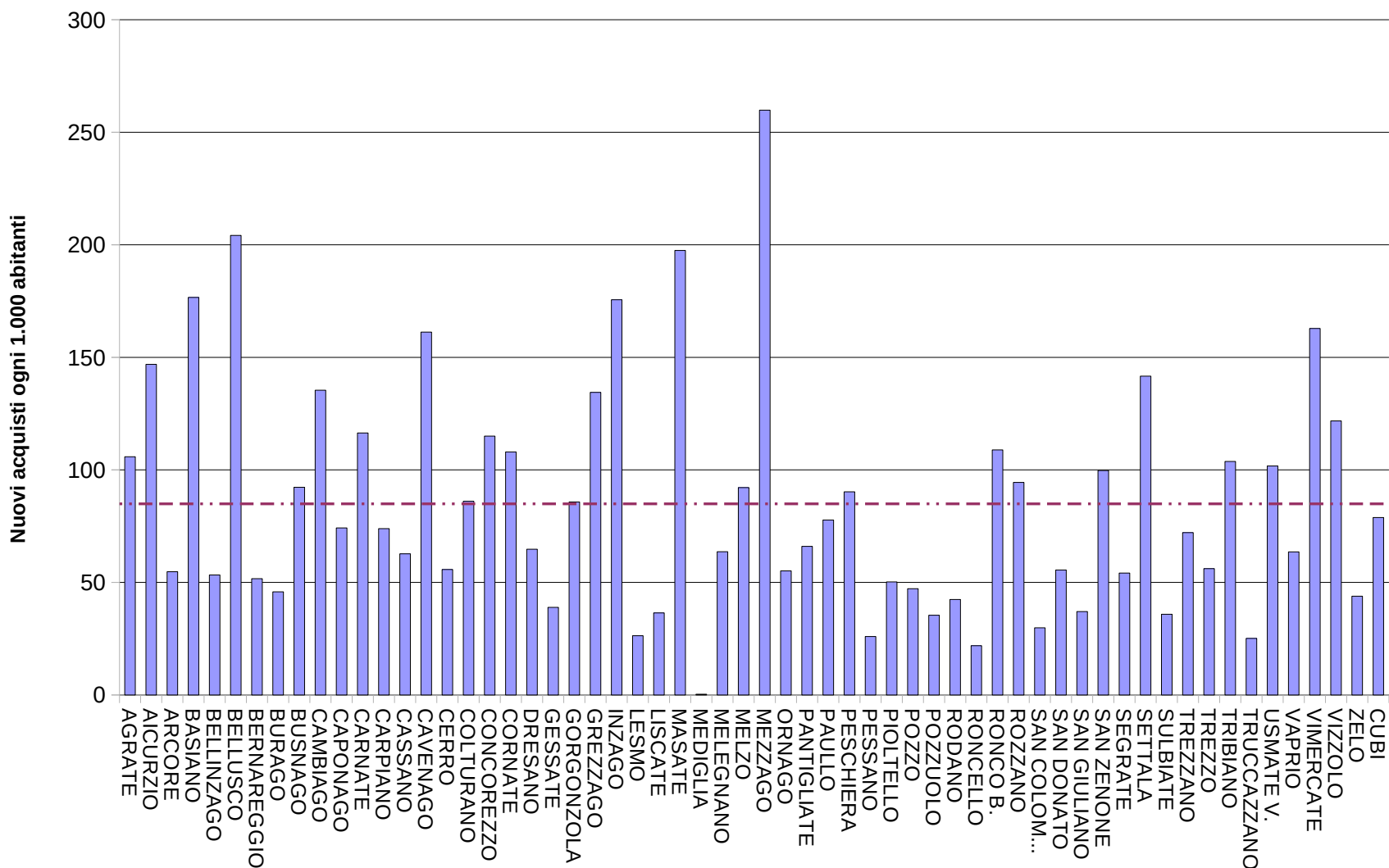
Formula: Dotazione documentaria / popolazione

Standard obiettivo<sup>1</sup>: 2,5 – 3 volumi pro capite

1: tratto da "Linee guida per la redazione di regolamenti e carte dei servizi delle biblioteche CUBI" - <http://bit.ly/LineeGuidaCubi>

AGRATE	106
AICURZIO	147
ARCORE	55
BASIANO	177
BELLINZAGO	53
BELLUSCO	204
BERNAREGGIO	52
BURAGO	46
BUSNAGO	92
CAMBIAGO	135
CAPONAGO	74
CARNATE	116
CARPIANO	74
CASSANO	63
CAVENAGO	161
CERRO	56
COLTURANO	86
CONCOREZZO	115
CORNATE	108
DRESANO	65
GESSATE	39
GORGONZOLA	86
GREZZAGO	134
INZAGO	176
LESMO	26
LISCATE	36
MASATE	197
MEDIGLIA	0
MELEGNANO	64
MELZO	92
MEZZAGO	260
ORNAGO	55
PANTIGLIATE	66
PAULLO	78
PESCHIERA	90
PESSANO	26
PIOLTELLO	50
POZZO	47
POZZUOLO	35
RODANO	42
RONCELLO	22
RONCO B.	109
ROZZANO	94
SAN COLOMBANO	30
SAN DONATO	56
SAN GIULIANO	37
SAN ZENONE	100
SEGRATE	54
SETTALA	142
SULBIATE	36
TREZZANO	72
TREZZO	56
TRIBIANO	104
TRUCCAZZANO	25
USMATE V.	102
VAPRIO	64
VIMERCATE	163
VIZZOLO	122
ZELO	44
CUBI	79

## Indice di incremento della dotazione documentaria

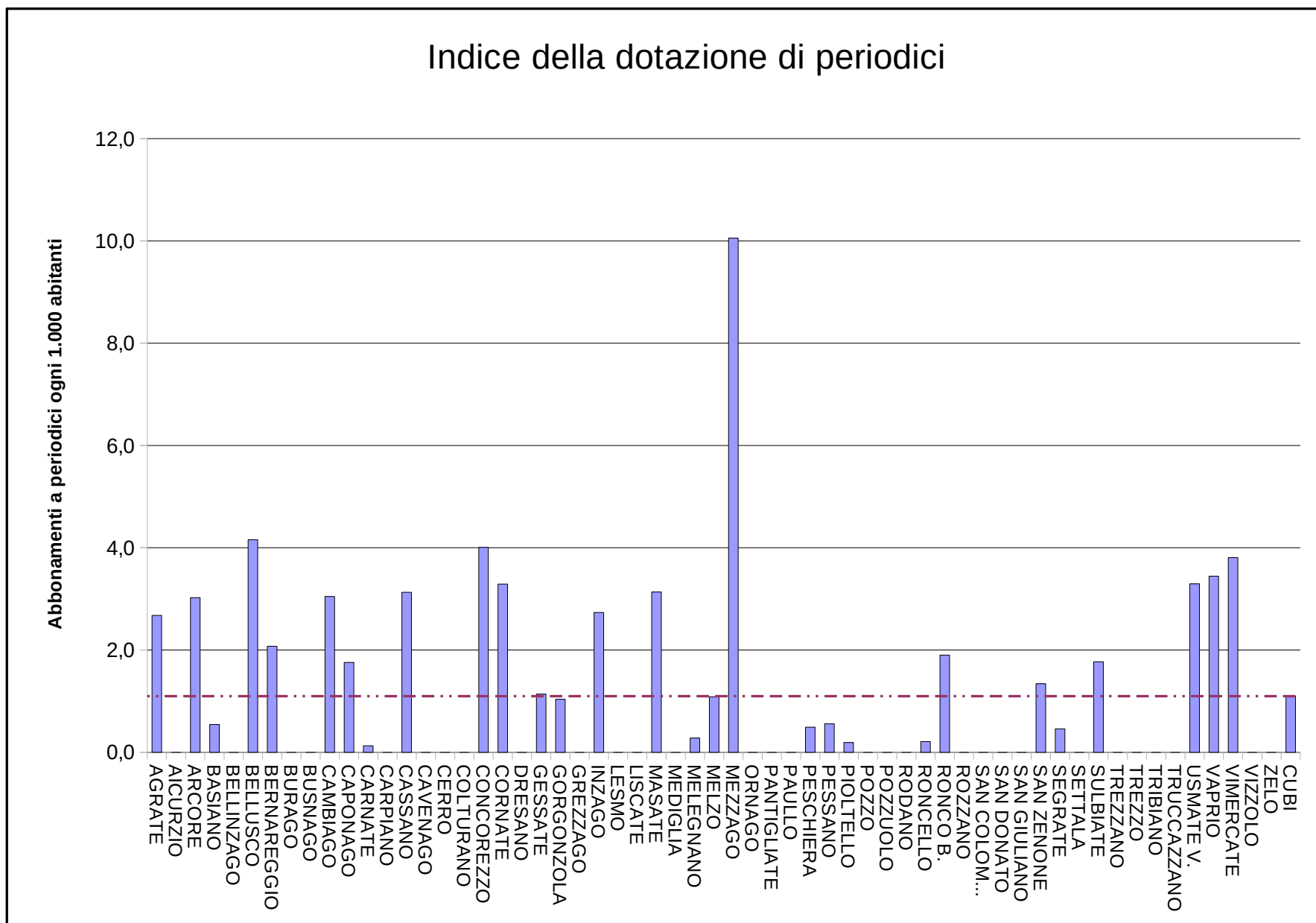


Formula: (Nuovi acquisti / popolazione) X 1000

Standard obiettivo<sup>1</sup>: da 200 a 250 acquisti ogni 1000 abitanti

1: tratto da "Linee guida per la redazione di regolamenti e carte dei servizi delle biblioteche CUBI" - <http://bit.ly/LineeGuidaCubi>

AGRATE	2,7
AICURZIO	0,0
ARCORE	3,0
BASIANO	0,5
BELLINZAGO	0,0
BELLUSCO	4,2
BERNAREGGIO	2,1
BURAGO	0,0
BUSNAGO	0,0
CAMBIAGO	3,0
CAPONAGO	1,8
CARNATE	0,1
CARPIANO	0,0
CASSANO	3,1
CAVENAGO	0,0
CERRO	0,0
COLTURANO	0,0
CONCOREZZO	4,0
CORNATE	3,3
DRESANO	0,0
GESSATE	1,1
GORGONZOLA	1,0
GREZZAGO	0,0
INZAGO	2,7
LESMO	0,0
LISCATE	0,0
MASATE	3,1
MEDIGLIA	0,0
MELEGNANO	0,3
MELZO	1,1
MEZZAGO	10,1
ORNAGO	0,0
PANTIGLIATE	0,0
PAULLO	0,0
PESCHIERA	0,5
PESSANO	0,6
PIOLTELLO	0,2
POZZO	0,0
POZZUOLO	0,0
RODANO	0,0
RONCELLO	0,2
RONCO B.	1,9
ROZZANO	0,0
SAN COLOMBANO	0,0
SAN DONATO	0,0
SAN GIULIANO	0,0
SAN ZENONE	1,3
SEGRATE	0,5
SETTALA	0,0
SULBIATE	1,8
TREZZANO	0,0
TREZZO	0,0
TRIBIANO	0,0
TRUCCAZZANO	0,0
USMATE V.	3,3
VAPRIO	3,4
VIMERCATE	3,8
VIZZOLO	0,0
ZELO	0,0
CUBI	1,1



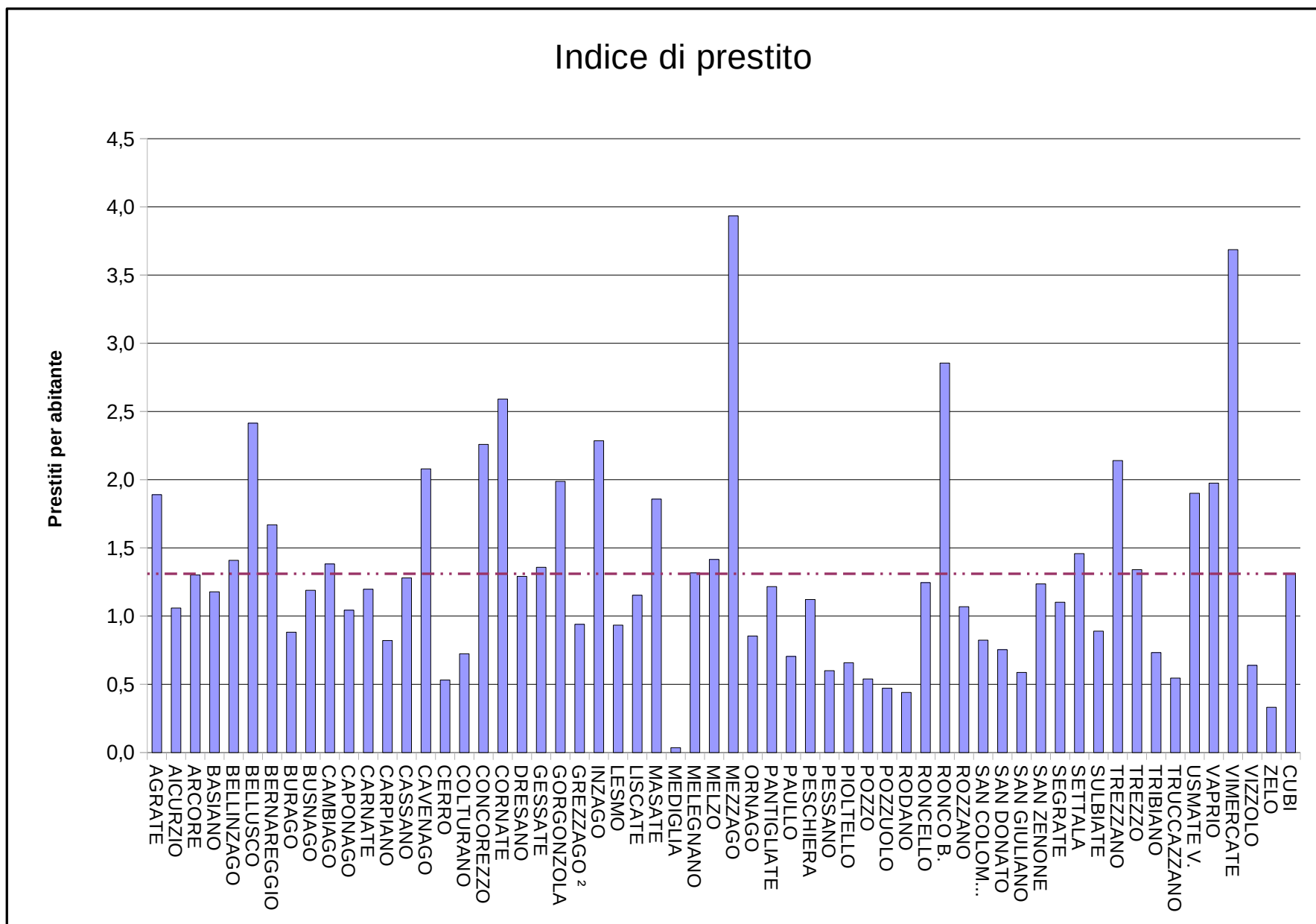
Formula: (N.ro abbonamenti a periodici / Popolazione) X 1.000

Standard obiettivo<sup>1</sup>: Da 10 a 15 testate ogni 1.000 abitanti

1: tratto da "Linee guida per la redazione di regolamenti e carte dei servizi delle biblioteche CUBI" - <http://bit.ly/LineeGuidaCubi>



AGRATE	1,9
AICURZIO	1,1
ARCORE	1,3
BASIANO	1,2
BELLINZAGO	1,4
BELLUSCO	2,4
BERNAREGGIO	1,7
BURAGO	0,9
BUSNAGO	1,2
CAMBIAGO	1,4
CAPONAGO	1,0
CARNATE	1,2
CARPIANO	0,8
CASSANO	1,3
CAVENAGO	2,1
CERRO	0,5
COLTURANO	0,7
CONCOREZZO	2,3
CORNATE	2,6
DRESANO	1,3
GESSATE	1,4
GORGONZOLA	2,0
GREZZAGO 2	0,9
INZAGO	2,3
LESMO	0,9
LISCATE	1,2
MASATE	1,9
MEDIGLIA	0,0
MELEGNANO	1,3
MELZO	1,4
MEZZAGO	3,9
ORNAGO	0,9
PANTIGLIATE	1,2
PAULLO	0,7
PESCHIERA	1,1
PESSANO	0,6
PIOLTELLO	0,7
POZZO	0,5
POZZUOLO	0,5
RODANO	0,4
RONCELLO	1,2
RONCO B.	2,9
ROZZANO	1,1
SAN COLOMBANO	0,8
SAN DONATO	0,8
SAN GIULIANO	0,6
SAN ZENONE	1,2
SEGRATE	1,1
SETTALA	1,5
SULBIATE	0,9
TREZZANO	2,1
TREZZO	1,3
TRIBIANO	0,7
TRUCCAZZANO	0,5
USMATE V.	1,9
VAPRIO	2,0
VIMERCATE	3,7
VIZZOLO	0,6
ZELO	0,3
CUBI	1,3



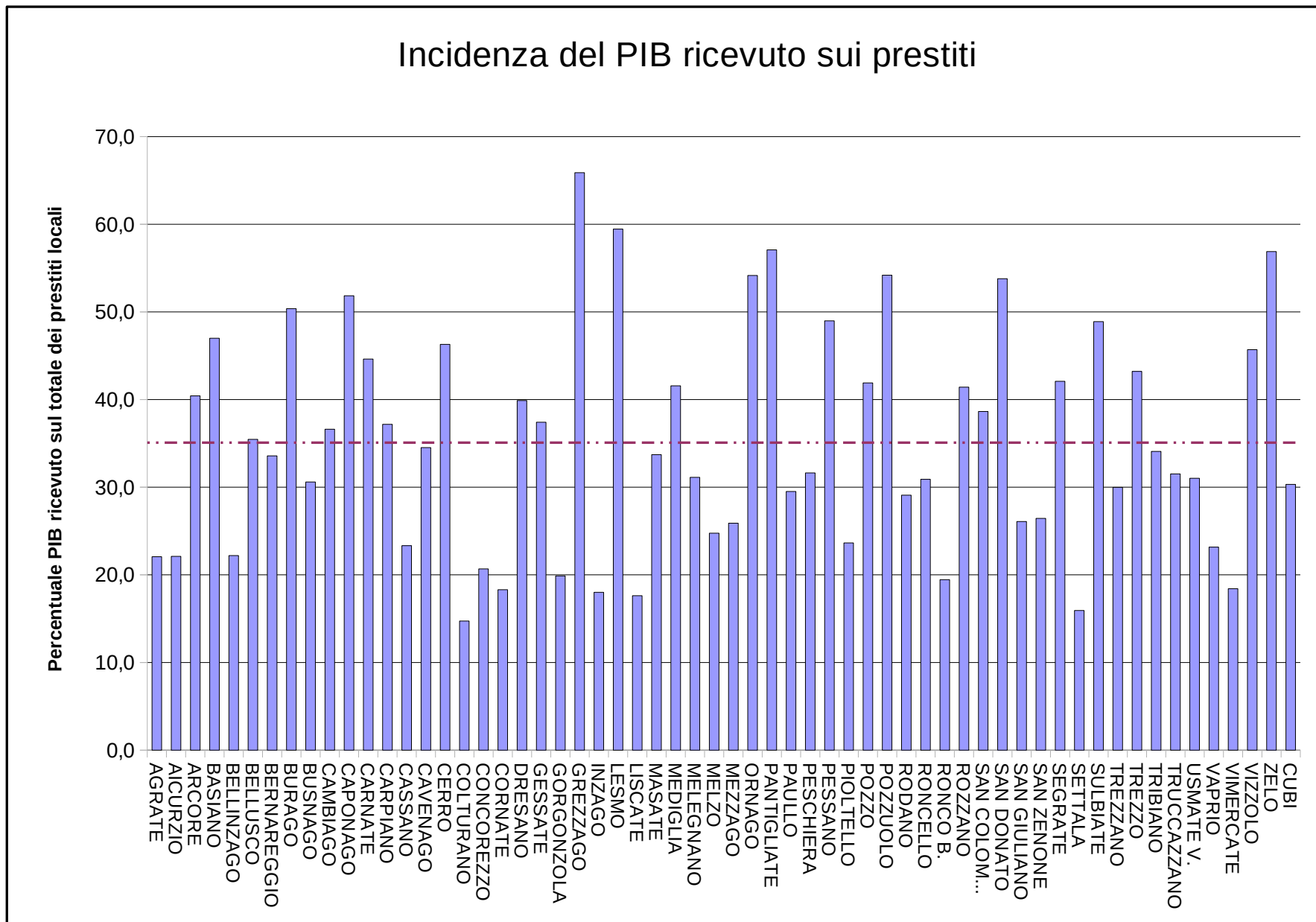
Formula:  $\text{Prestiti} / \text{popolazione}$

Standard obiettivo<sup>1</sup>: Almeno 2,5 prestiti procapite

1: tratto da "Linee guida per la redazione di regolamenti e carte dei servizi delle biblioteche CUBI" - <http://bit.ly/LineeGuidaCubi>

2: il patrimonio della biblioteca di Grezzago è costituito per circa la metà da CD e DVD (musica, film) che hanno mediamente una circolazione 4 volte superiore ai libri.

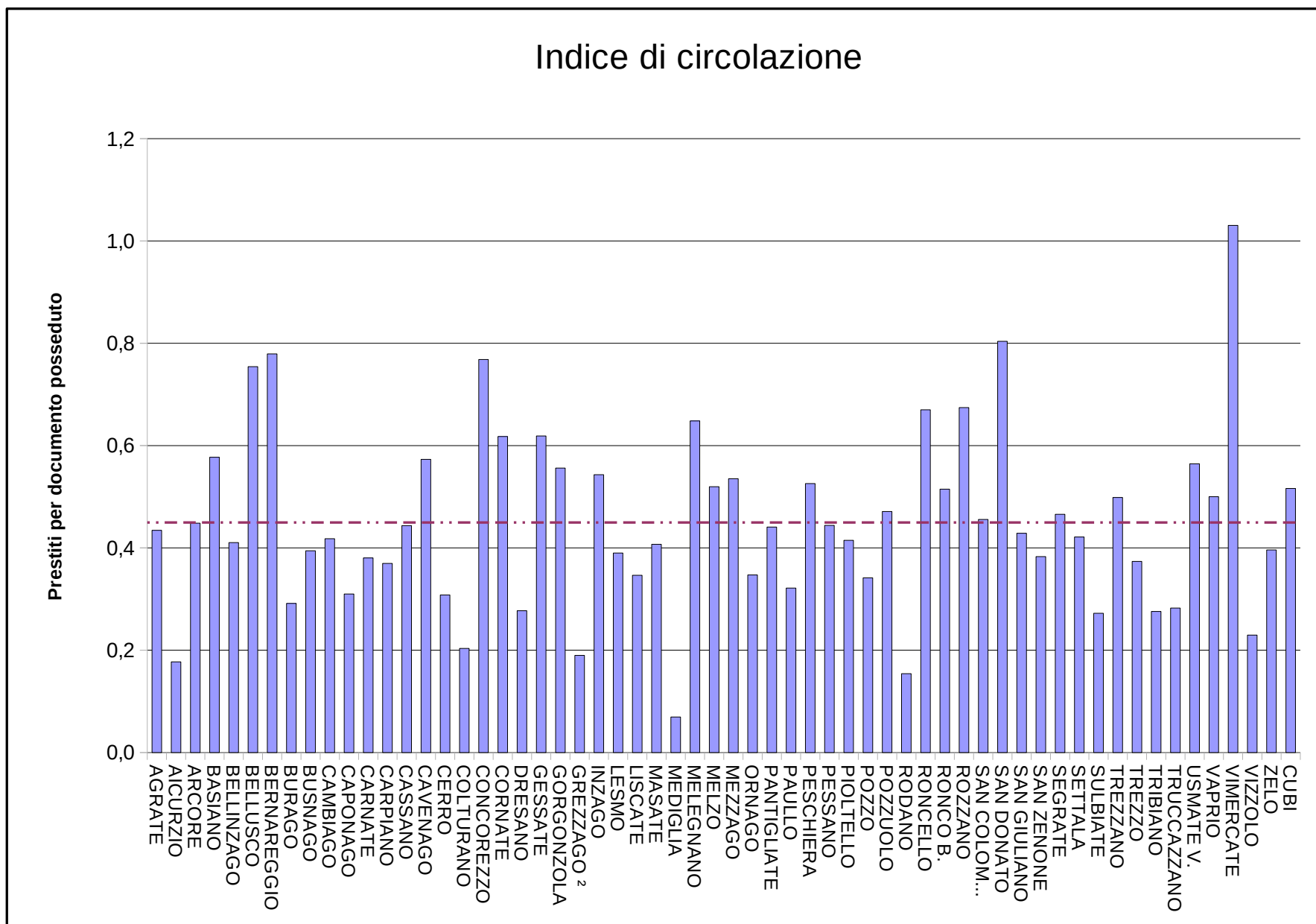
AGRATE	22,1
AICURZIO	22,1
ARCORE	40,4
BASIANO	47,0
BELLINZAGO	22,2
BELLUSCO	35,5
BERNAREGGIO	33,6
BURAGO	50,4
BUSNAGO	30,6
CAMBIAGO	36,6
CAPONAGO	51,8
CARNATE	44,6
CARPIANO	37,2
CASSANO	23,3
CAVENAGO	34,5
CERRO	46,3
COLTURANO	14,7
CONCOREZZO	20,7
CORNATE	18,3
DRESANO	39,9
GESSATE	37,4
GORGONZOLA	19,9
GREZZAGO	65,9
INZAGO	18,0
LESMO	59,5
LISCATE	17,6
MASATE	33,7
MEDIGLIA	41,6
MELEGNANO	31,1
MELZO	24,8
MEZZAGO	25,9
ORNAGO	54,2
PANTIGLIATE	57,1
PAULLO	29,5
PESCHIERA	31,6
PESSANO	49,0
PIOLTELLO	23,6
POZZO	41,9
POZZUOLO	54,2
RODANO	29,1
RONCELLO	30,9
RONCO B.	19,5
ROZZANO	41,4
SAN COLOMBANO	38,6
SAN DONATO	53,8
SAN GIULIANO	26,1
SAN ZENONE	26,4
SEGRATE	42,1
SETTALA	15,9
SULBIATE	48,9
TREZZANO	30,0
TREZZO	43,2
TRIBIANO	34,1
TRUCCAZZANO	31,5
USMATE V.	31,0
VAPRIO	23,2
VIMERCATE	18,4
VIZZOLO	45,7
ZELO	56,9
CUBI	30,3



**Formula:** (N.ro PIB Ricevuto X 100) / N.ro prestiti complessivi

**Standard obiettivo:** Non esiste standard. È normale che l'incidenza sia alta in biblioteche con raccolte limitate.  
 Negativo quando l'incidenza PIB alta si accompagna a indice incremento della raccolta basso.

AGRATE	0,4
AICURZIO	0,2
ARCORE	0,4
BASIANO	0,6
BELLINZAGO	0,4
BELLUSCO	0,8
BERNAREGGIO	0,8
BURAGO	0,3
BUSNAGO	0,4
CAMBIAGO	0,4
CAPONAGO	0,3
CARNATE	0,4
CARPIANO	0,4
CASSANO	0,4
CAVENAGO	0,6
CERRO	0,3
COLTURANO	0,2
CONCOREZZO	0,8
CORNATE	0,6
DRESANO	0,3
GESSATE	0,6
GORGONZOLA	0,6
GREZZAGO 2	0,2
INZAGO	0,5
LESMO	0,4
LISCATE	0,3
MASATE	0,4
MEDIGLIA	0,1
MELEGNANO	0,6
MELZO	0,5
MEZZAGO	0,5
ORNAGO	0,3
PANTIGLIATE	0,4
PAULLO	0,3
PESCHIERA	0,5
PESSANO	0,4
PIOLTELLO	0,4
POZZO	0,3
POZZUOLO	0,5
RODANO	0,2
RONCELLO	0,7
RONCO B.	0,5
ROZZANO	0,7
SAN COLOMBANO	0,5
SAN DONATO	0,8
SAN GIULIANO	0,4
SAN ZENONE	0,4
SEGRATE	0,5
SETTALA	0,4
SULBIATE	0,3
TREZZANO	0,5
TREZZO	0,4
TRIBIANO	0,3
TRUCCAZZANO	0,3
USMATE V.	0,6
VAPRIO	0,5
VIMERCATE	1,0
VIZZOLO	0,2
ZELO	0,4
CUBI	0,5



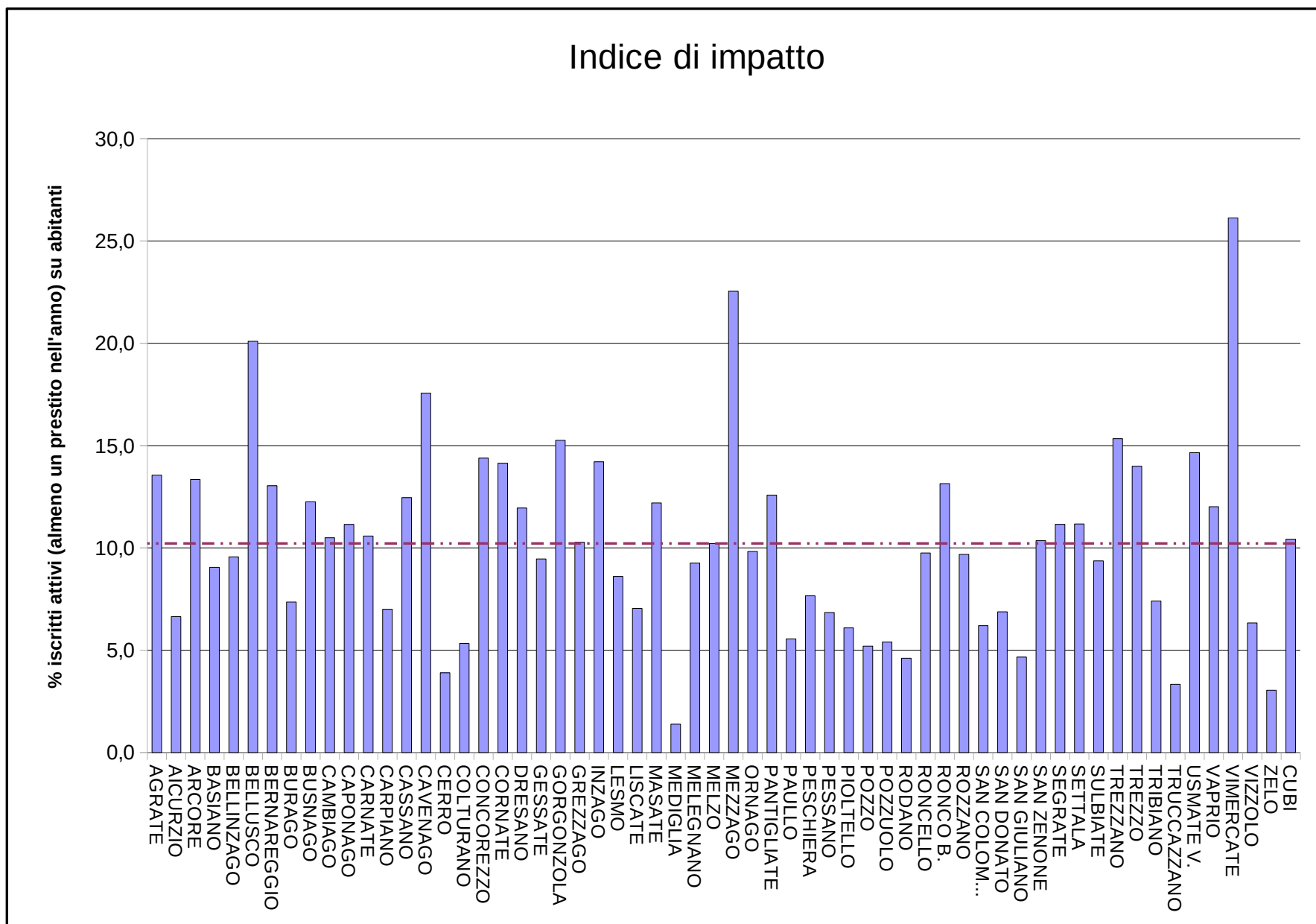
Formula:  $\text{Prestiti} / \text{dotazione documentaria}$

Standard obiettivo<sup>1</sup>: Da 0,8 a 1,5 prestiti per documento posseduto

1: tratto da "Linee guida per la redazione di regolamenti e carte dei servizi delle biblioteche CUBI" - <http://bit.ly/LineeGuidaCubi>

2: il patrimonio della biblioteca di Grezzago è costituito per circa la metà da CD e DVD (musica, film) che hanno mediamente una circolazione 4 volte superiore ai libri.

AGRATE	13,6
AICURZIO	6,6
ARCORE	13,3
BASIANO	9,0
BELLINZAGO	9,6
BELLUSCO	20,1
BERNAREGGIO	13,0
BURAGO	7,4
BUSNAGO	12,3
CAMBIAGO	10,5
CAPONAGO	11,1
CARNATE	10,6
CARPIANO	7,0
CASSANO	12,5
CAVENAGO	17,6
CERRO	3,9
COLTURANO	5,3
CONCOREZZO	14,4
CORNATE	14,1
DRESANO	11,9
GESSATE	9,5
GORGONZOLA	15,3
GREZZAGO	10,3
INZAGO	14,2
LESMO	8,6
LISCATE	7,0
MASATE	12,2
MEDIGLIA	1,4
MELEGNANO	9,3
MELZO	10,2
MEZZAGO	22,5
ORNAGO	9,8
PANTIGLIATE	12,6
PAULLO	5,6
PESCHIERA	7,7
PESSANO	6,8
PIOLTELLO	6,1
POZZO	5,2
POZZUOLO	5,4
RODANO	4,6
RONCELLO	9,8
RONCO B.	13,1
ROZZANO	9,7
SAN COLOMBANO	6,2
SAN DONATO	6,9
SAN GIULIANO	4,7
SAN ZENONE	10,4
SEGRATE	11,2
SETTALA	11,2
SULBIATE	9,4
TREZZANO	15,3
TREZZO	14,0
TRIBIANO	7,4
TRUCCAZZANO	3,3
USMATE V.	14,7
VAPRIO	12,0
VIMERCATE	26,1
VIZZOLO	6,3
ZELO	3,0
CUBI	10,4

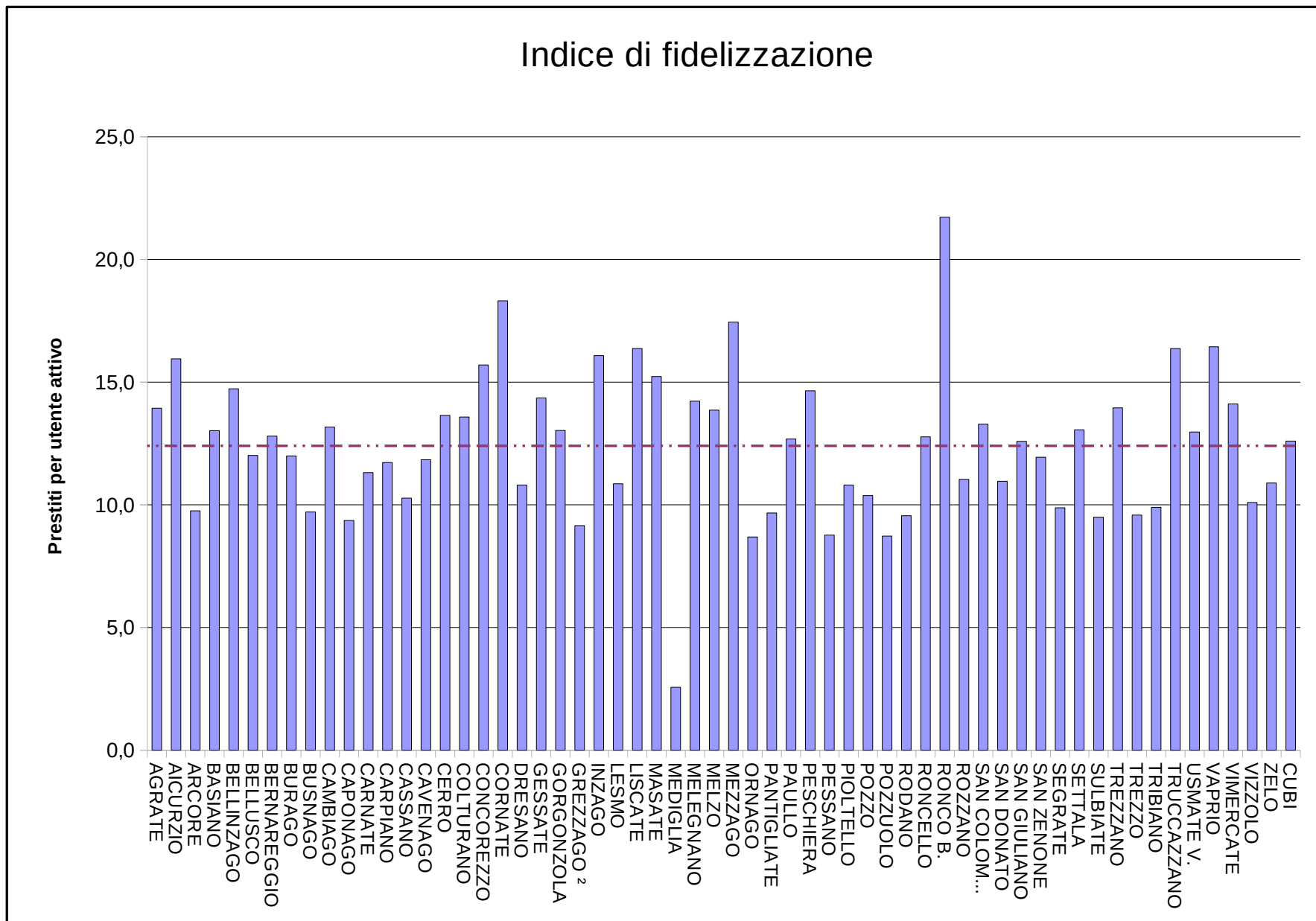


Formula: (utenti attivi / popolazione) X 100

Standard obiettivo<sup>1</sup>: Dal 25% al 40% dei residenti

1: tratto da "Linee guida per la redazione di regolamenti e carte dei servizi delle biblioteche CUBI" - <http://bit.ly/LineeGuidaCubi>

AGRATE	13,9
AICURZIO	15,9
ARCORE	9,8
BASIANO	13,0
BELLINZAGO	14,7
BELLUSCO	12,0
BERNAREGGIO	12,8
BURAGO	12,0
BUSNAGO	9,7
CAMBIAGO	13,2
CAPONAGO	9,4
CARNATE	11,3
CARPIANO	11,7
CASSANO	10,3
CAVENAGO	11,8
CERRO	13,6
COLTURANO	13,6
CONCOREZZO	15,7
CORNATE	18,3
DRESANO	10,8
GESSATE	14,4
GORGONZOLA	13,0
GREZZAGO <sup>2</sup>	9,2
INZAGO	16,1
LESMO	10,9
LISCATE	16,4
MASATE	15,2
MEDIGLIA	2,6
MELEGNANO	14,2
MELZO	13,9
MEZZAGO	17,4
ORNAGO	8,7
PANTIGLIATE	9,7
PAULLO	12,7
PESCHIERA	14,7
PESSANO	8,8
PIOLTELLO	10,8
POZZO	10,4
POZZUOLO	8,7
RODANO	9,6
RONCELLO	12,8
RONCO B.	21,7
ROZZANO	11,0
SAN COLOMBANO	13,3
SAN DONATO	11,0
SAN GIULIANO	12,6
SAN ZENONE	11,9
SEGRATE	9,9
SETTALA	13,1
SULBIATE	9,5
TREZZANO	14,0
TREZZO	9,6
TRIBIANO	9,9
TRUCCAZZANO	16,4
USMATE V.	13,0
VAPRIO	16,4
VIMERCATE	14,1
VIZZOLO	10,1
ZELO	10,9
CUBI	12,6



**Formula:** prestiti / iscritti attivi

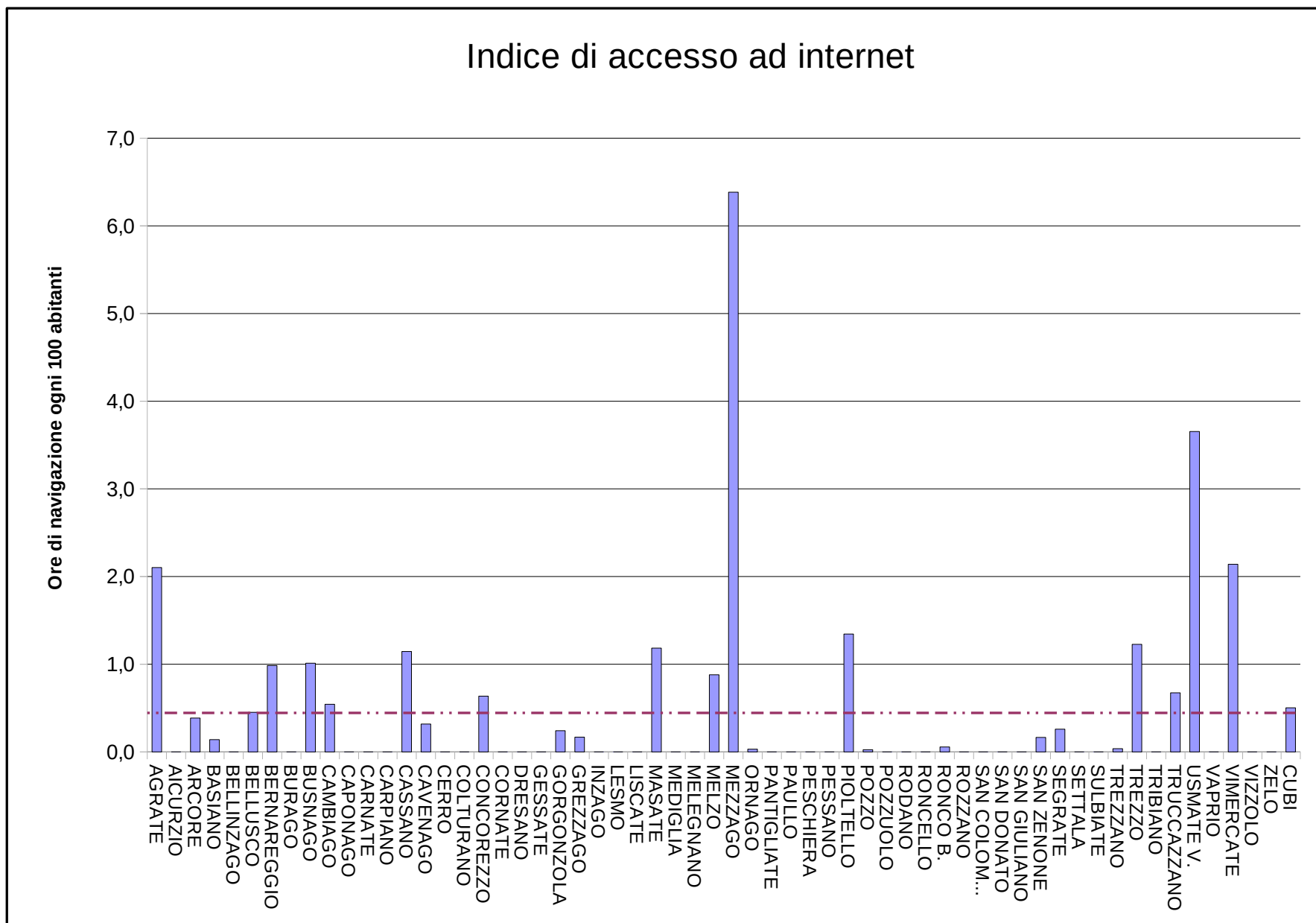
**Standard obiettivo<sup>1</sup>:** Non esiste uno standard assoluto. Questo indice va interpretato insieme all'indice di impatto.

<sup>1</sup>: cfr. "Linee guida per la valutazione delle biblioteche pubbliche italiane", AIB, 2000.

<sup>2</sup>: il patrimonio della biblioteca di Grezzago è costituito per circa la metà da CD e DVD (musica, film) che hanno mediamente una circolazione 4 volte superiore ai libri.



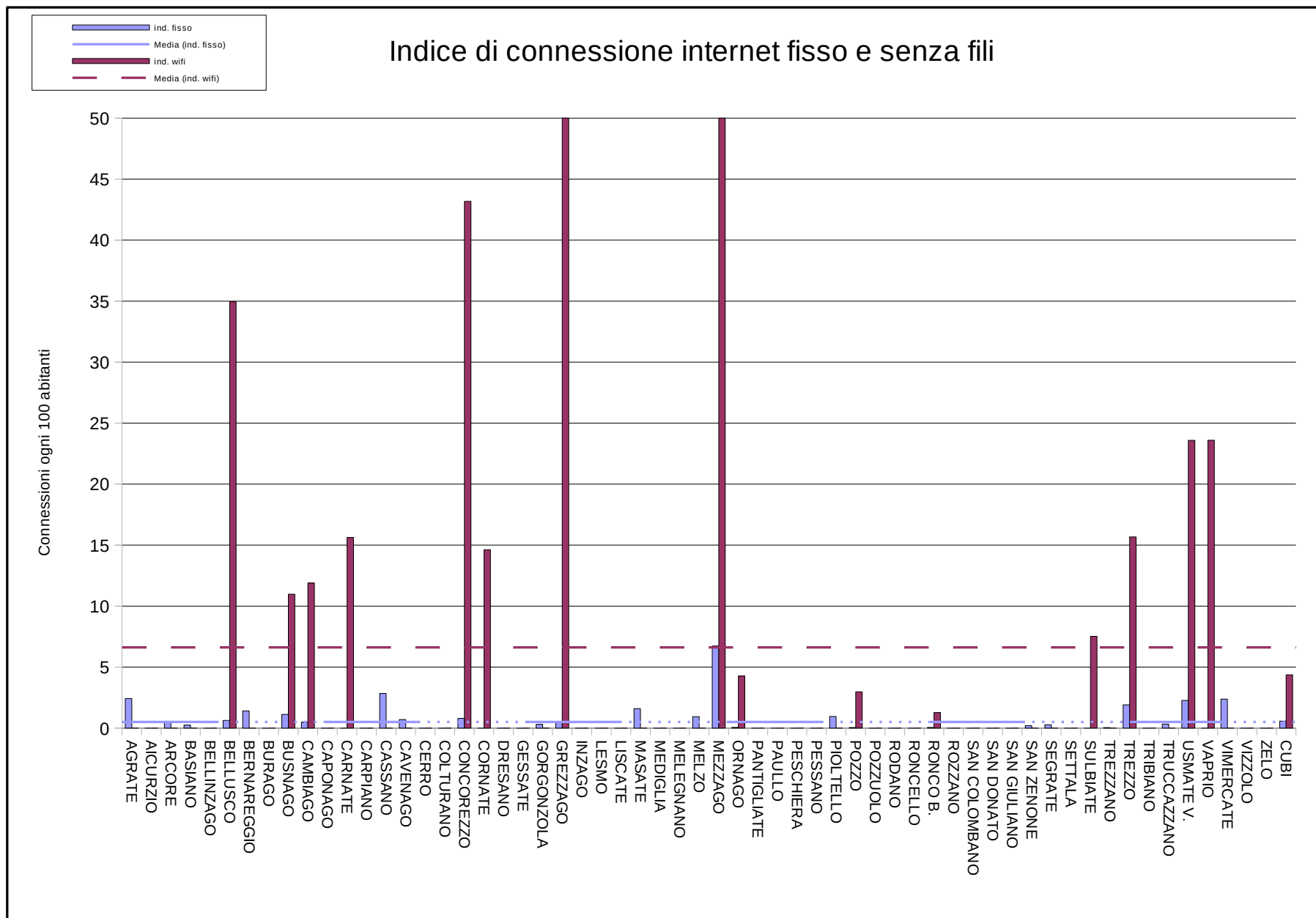
AGRATE	2,1
AICURZIO	0,0
ARCORE	0,4
BASIANO	0,1
BELLINZAGO	0,0
BELLUSCO	0,5
BERNAREGGIO	1,0
BURAGO	0,0
BUSNAGO	1,0
CAMBIAGO	0,5
CAPONAGO	0,0
CARNATE	0,0
CARPIANO	0,0
CASSANO	1,1
CAVENAGO	0,3
CERRO	0,0
COLTURANO	0,0
CONCOREZZO	0,6
CORNATE	0,0
DRESANO	0,0
GESSATE	0,0
GORGONZOLA	0,2
GREZZAGO	0,2
INZAGO	0,0
LESMO	0,0
LISCATE	0,0
MASATE	1,2
MEDIGLIA	0,0
MELEGNANO	0,0
MELZO	0,9
MEZZAGO	6,4
ORNAGO	0,0
PANTIGLIATE	0,0
PAULLO	0,0
PESCHIERA	0,0
PESSANO	0,0
PIOLTELLO	1,3
POZZO	0,0
POZZUOLO	0,0
RODANO	0,0
RONCELLO	0,0
RONCO B.	0,1
ROZZANO	0,0
SAN COLOMBANO	0,0
SAN DONATO	0,0
SAN GIULIANO	0,0
SAN ZENONE	0,2
SEGRATE	0,3
SETTALA	0,0
SULBIATE	0,0
TREZZANO	0,0
TREZZO	1,2
TRIBIANO	0,0
TRUCCAZZANO	0,7
USMATE V.	3,7
VAPRIO	0,0
VIMERCATE	2,1
VIZZOLO	0,0
ZELO	0,0
CUBI	0,5



Formula: (Ore di navigazione internet x 100) / Abitanti

Standard obiettivo: Non definito. Valore influenzato dal numero di postazioni dedicate al servizio

	ind. fisso	ind. wifi
AGRATE	2,4	0,0
AICURZIO	0,0	0,0
ARCORE	0,5	0,0
BASIANO	0,2	0,0
BELLINZAGO	0,0	0,0
BELLUSCO	0,6	35,0
BERNAREGGIO	1,4	0,0
BURAGO	0,0	0,0
BUSNAGO	1,1	11,0
CAMBIAGO	0,5	11,9
CAPONAGO	0,0	0,0
CARNATE	0,0	15,6
CARPIANO	0,0	0,0
CASSANO	2,8	0,0
CAVENAGO	0,7	0,0
CERRO	0,0	0,0
COLTURANO	0,0	0,0
CONCOREZZO	0,8	43,2
CORNATE	0,0	14,6
DRESANO	0,0	0,0
GESSATE	0,0	0,0
GORGONZOLA	0,3	0,0
GREZZAGO	0,4	74,3
INZAGO	0,0	0,0
LESMO	0,0	0,0
LISCATE	0,0	0,0
MASATE	1,6	0,0
MEDIGLIA	0,0	0,0
MELEGNANO	0,0	0,0
MELZO	0,9	0,0
MEZZAGO	6,7	108,0
ORNAGO	0,1	4,3
PANTIGLIATE	0,0	0,0
PAULLO	0,0	0,0
PESCHIERA	0,0	0,0
PESSANO	0,0	0,0
PIOLTELLO	1,0	0,0
POZZO	0,0	3,0
POZZUOLO	0,0	0,0
RODANO	0,0	0,0
RONCELLO	0,0	0,0
RONCO B.	0,1	1,3
ROZZANO	0,0	0,0
SAN COLOMBANO	0,0	0,0
SAN DONATO	0,0	0,0
SAN GIULIANO	0,0	0,0
SAN ZENONE	0,2	0,0
SEGRATE	0,3	0,0
SETTALA	0,0	0,0
SULBIATE	0,0	7,5
TREZZANO	0,0	0,0
TREZZO	1,9	15,7
TRIBIANO	0,0	0,0
TRUCCAZZANO	0,3	0,0
USMATE V.	2,3	23,6
VAPRIO	0,0	23,6
VIMERCATE	2,4	0,0
VIZZOLO	0,0	0,0
ZELO	0,0	0,0
CUBI	0,6	4,4



**Indice di connessione internet fisso**

**Formula:**  $connessioni \div \frac{abitanti}{100}$

**Standard obiettivo:** Non definito. Valore influenzato dal numero di postazioni dedicate al servizio.

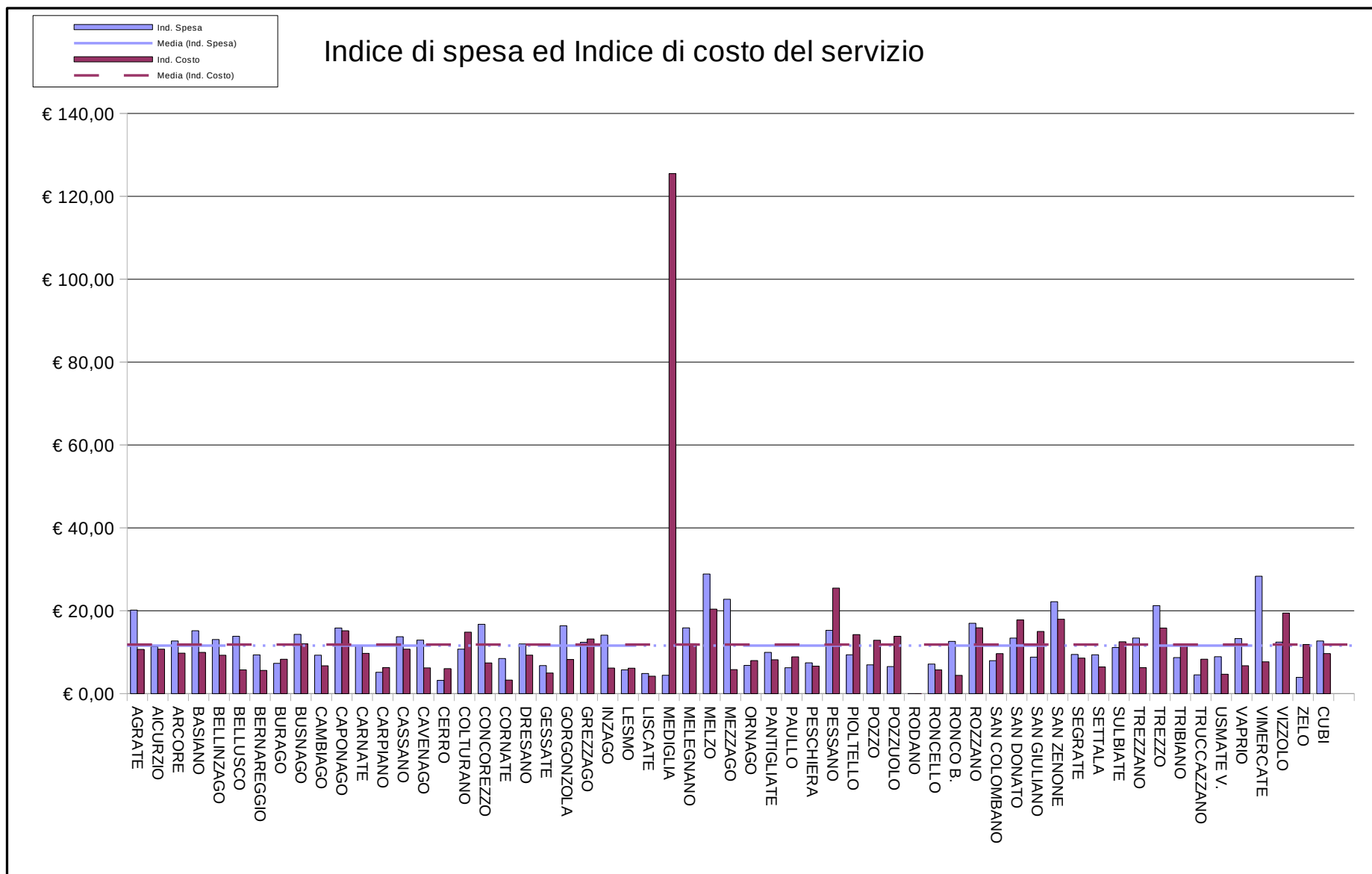
**Indice di connessione internet senza fili**

**Formula:**  $connessioni \div \frac{abitanti}{100}$

**Standard obiettivo:** Non definito. Valore influenzato dagli indici di superficie ed apertura (con proporzionalità diretta).



	Ind. Spesa	Ind. Costo
AGRATE	€ 20,17	€ 10,67
AICURZIO	€ 11,37	€ 10,74
ARCORE	€ 12,71	€ 9,77
BASIANO	€ 15,17	€ 9,95
BELLINZAGO	€ 13,06	€ 9,27
BELLUSCO	€ 13,84	€ 5,73
BERNAREGGIO	€ 9,35	€ 5,60
BURAGO	€ 7,32	€ 8,30
BUSNAGO	€ 14,30	€ 12,02
CAMBIAGO	€ 9,28	€ 6,72
CAPONAGO	€ 15,83	€ 15,17
CARNATE	€ 11,63	€ 9,71
CARPIANO	€ 5,16	€ 6,29
CASSANO	€ 13,73	€ 10,73
CAVENAGO	€ 12,91	€ 6,21
CERRO	€ 3,21	€ 6,03
COLTURANO	€ 10,73	€ 14,83
CONCOREZZO	€ 16,74	€ 7,41
CORNATE	€ 8,48	€ 3,27
DRESSANO	€ 11,99	€ 9,29
GESSATE	€ 6,76	€ 4,98
GORGONZOLA	€ 16,38	€ 8,24
GREZZAGO	€ 12,40	€ 13,19
INZAGO	€ 14,11	€ 6,17
LESMO	€ 5,74	€ 6,14
LISCATE	€ 4,86	€ 4,21
MEDIGLIA	€ 4,44	€ 125,49
MELEGNANO	€ 15,87	€ 12,05
MELZO	€ 28,87	€ 20,40
MEZZAGO	€ 22,78	€ 5,79
ORNAGO	€ 6,81	€ 7,98
PANTIGLIATE	€ 9,95	€ 8,19
PAULLO	€ 6,25	€ 8,87
PESCHIERA	€ 7,44	€ 6,63
PESSANO	€ 15,28	€ 25,47
PIOLTELLO	€ 9,38	€ 14,25
POZZO	€ 6,95	€ 12,88
POZZUOLO	€ 6,52	€ 13,84
RODANO	€ 0,00	€ 0,00
RONCELLO	€ 7,14	€ 5,73
RONCO B.	€ 12,61	€ 4,42
ROZZANO	€ 16,99	€ 15,89
SAN COLOMBANO	€ 7,96	€ 9,66
SAN DONATO	€ 13,41	€ 17,78
SAN GIULIANO	€ 8,81	€ 15,00
SAN ZENONE	€ 22,18	€ 17,95
SEGRATE	€ 9,46	€ 8,59
SETTALA	€ 9,37	€ 6,43
SULBIATE	€ 11,14	€ 12,52
TREZZANO	€ 13,42	€ 6,27
TREZZO	€ 21,23	€ 15,84
TRIBIANO	€ 8,70	€ 11,87
TRUCCAZZANO	€ 4,53	€ 8,31
USMATE V.	€ 8,91	€ 4,69
VAPRIO	€ 13,28	€ 6,73
VIMERCATE	€ 28,33	€ 7,69
VIZZOLO	€ 12,43	€ 19,45
ZELO	€ 3,93	€ 11,87
CUBI	€ 12,71	€ 9,67



**Indice di spesa**

Formula: Spesa corrente / abitanti

**Standard**

obiettivo<sup>1</sup>: Almeno 13 Euro

**Ind. Costo servizio**

Formula: Spesa corrente / prestiti

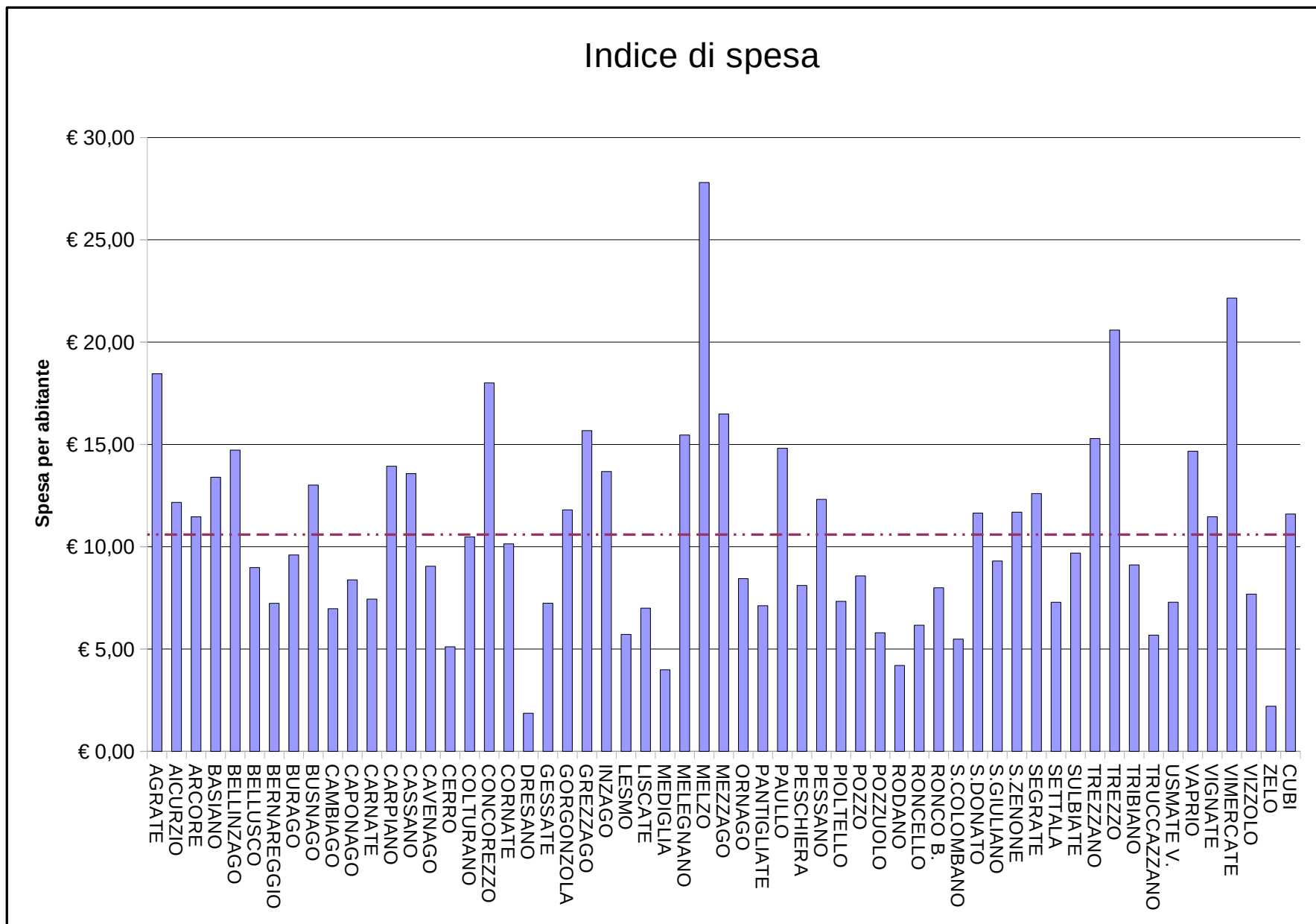
**Standard**

obiettivo<sup>1</sup>:

Indicativamente **meno di €5,50** ma non esiste standard assoluto. Da valutare congiuntamente all'Indice di spesa e da comparare con l'indice di costo di altre strutture simili (per dimensione e tipologia di servizi forniti)

1: tratto da "Linee guida per la redazione di regolamenti e carte dei servizi delle biblioteche CUBI" - <http://bit.ly/LineeGuidaCubi>

AGRATE	€ 20,17
AICURZIO	€ 11,37
ARCORE	€ 12,71
BASIANO	€ 15,17
BELLINZAGO	€ 13,06
BELLUSCO	€ 13,84
BERNAREGGIO	€ 9,35
BURAGO	€ 7,32
BUSNAGO	€ 14,30
CAMBIAGO	€ 9,28
CAPONAGO	€ 15,83
CARNATE	€ 11,63
CARPIANO	€ 5,16
CASSANO	€ 13,73
CAVENAGO	€ 12,91
CERRO	€ 3,21
COLTURANO	€ 10,73
CONCOREZZO	€ 16,74
CORNATE	€ 8,48
DRESANO	€ 11,99
GESSATE	€ 6,76
GORGONZOLA	€ 16,38
GREZZAGO	€ 12,40
INZAGO	€ 14,11
LESMO	€ 5,74
LISCATE	€ 4,86
MEDIGLIA	€ 4,44
MELEGNANO	€ 15,87
MELZO	€ 28,87
MEZZAGO	€ 22,78
ORNAGO	€ 6,81
PANTIGLIATE	€ 9,95
PAULLO	€ 6,25
PESCHIERA	€ 7,44
PESSANO	€ 15,28
PIOLTELLO	€ 9,38
POZZO	€ 6,95
POZZUOLO	€ 6,52
RODANO	€ 0,00
RONCELLO	€ 7,14
RONCO B.	€ 12,61
ROZZANO	€ 16,99
SAN COLOMBANO	€ 7,96
SAN DONATO	€ 13,41
SAN GIULIANO	€ 8,81
SAN ZENONE	€ 22,18
SEGRATE	€ 9,46
SETTALA	€ 9,37
SULBIATE	€ 11,14
TREZZANO	€ 13,42
TREZZO	€ 21,23
TRIBIANO	€ 8,70
TRUCCAZZANO	€ 4,53
USMATE V.	€ 8,91
VAPRIO	€ 13,28
VIMERCATE	€ 28,33
VIZZOLO	€ 12,43
ZELO	€ 3,93
CUBI	€ 12,71

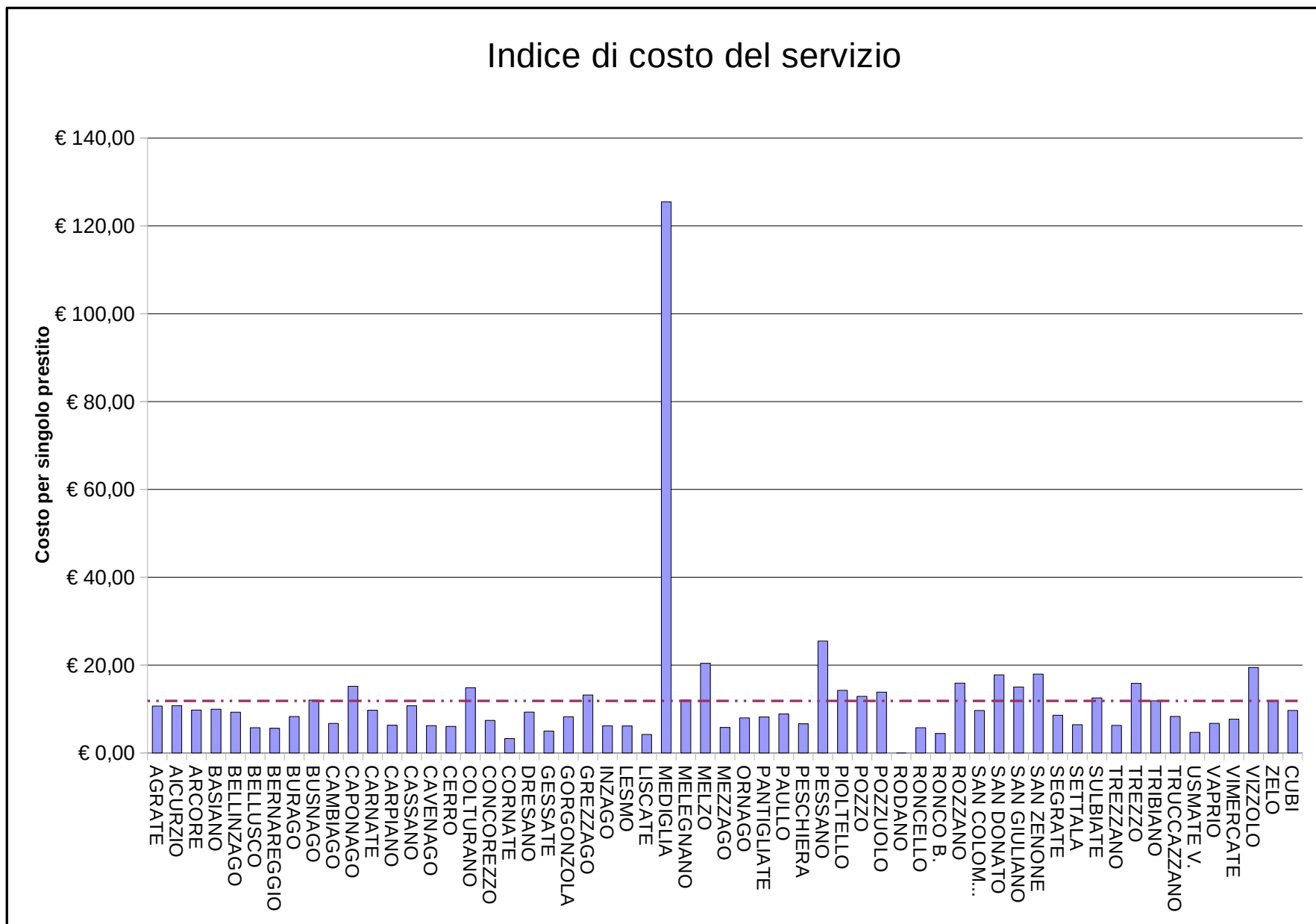


Formula: Spesa corrente / abitanti

Standard obiettivo<sup>1</sup>: Almeno 13 Euro

1: tratto da "Linee guida per la redazione di regolamenti e carte dei servizi delle biblioteche CUBI" - <http://bit.ly/LineeGuidaCubi>

AGRATE	€ 10,67
AICURZIO	€ 10,74
ARCORE	€ 9,77
BASIANO	€ 9,95
BELLINZAGO	€ 9,27
BELLUSCO	€ 5,73
BERNAREGGIO	€ 5,60
BURAGO	€ 8,30
BUSNAGO	€ 12,02
CAMBIAGO	€ 6,72
CAPONAGO	€ 15,17
CARNATE	€ 9,71
CARPIANO	€ 6,29
CASSANO	€ 10,73
CAVENAGO	€ 6,21
CERRO	€ 6,03
COLTURANO	€ 14,83
CONCOREZZO	€ 7,41
CORNATE	€ 3,27
DRESANO	€ 9,29
GESSATE	€ 4,98
GORGONZOLA	€ 8,24
GREZZAGO	€ 13,19
INZAGO	€ 6,17
LESMO	€ 6,14
LISCATE	€ 4,21
MEDIGLIA	€ 125,49
MELEGNANO	€ 12,05
MELZO	€ 20,40
MEZZAGO	€ 5,79
ORNAGO	€ 7,98
PANTIGLIATE	€ 8,19
PAULLO	€ 8,87
PESCHIERA	€ 6,63
PESSANO	€ 25,47
PIOLTELLO	€ 14,25
POZZO	€ 12,88
POZZUOLO	€ 13,84
RODANO	€ 0,00
RONCELLO	€ 5,73
RONCO B.	€ 4,42
ROZZANO	€ 15,89
SAN COLOMBANO	€ 9,66
SAN DONATO	€ 17,78
SAN GIULIANO	€ 15,00
SAN ZENONE	€ 17,95
SEGRATE	€ 8,59
SETTALA	€ 6,43
SULBIATE	€ 12,52
TREZZANO	€ 6,27
TREZZO	€ 15,84
TRIBIANO	€ 11,87
TRUCCAZZANO	€ 8,31
USMATE V.	€ 4,69
VAPRIO	€ 6,73
VIMERCATE	€ 7,69
VIZZOLO	€ 19,45
ZELO	€ 11,87
CUBI	€ 9,67

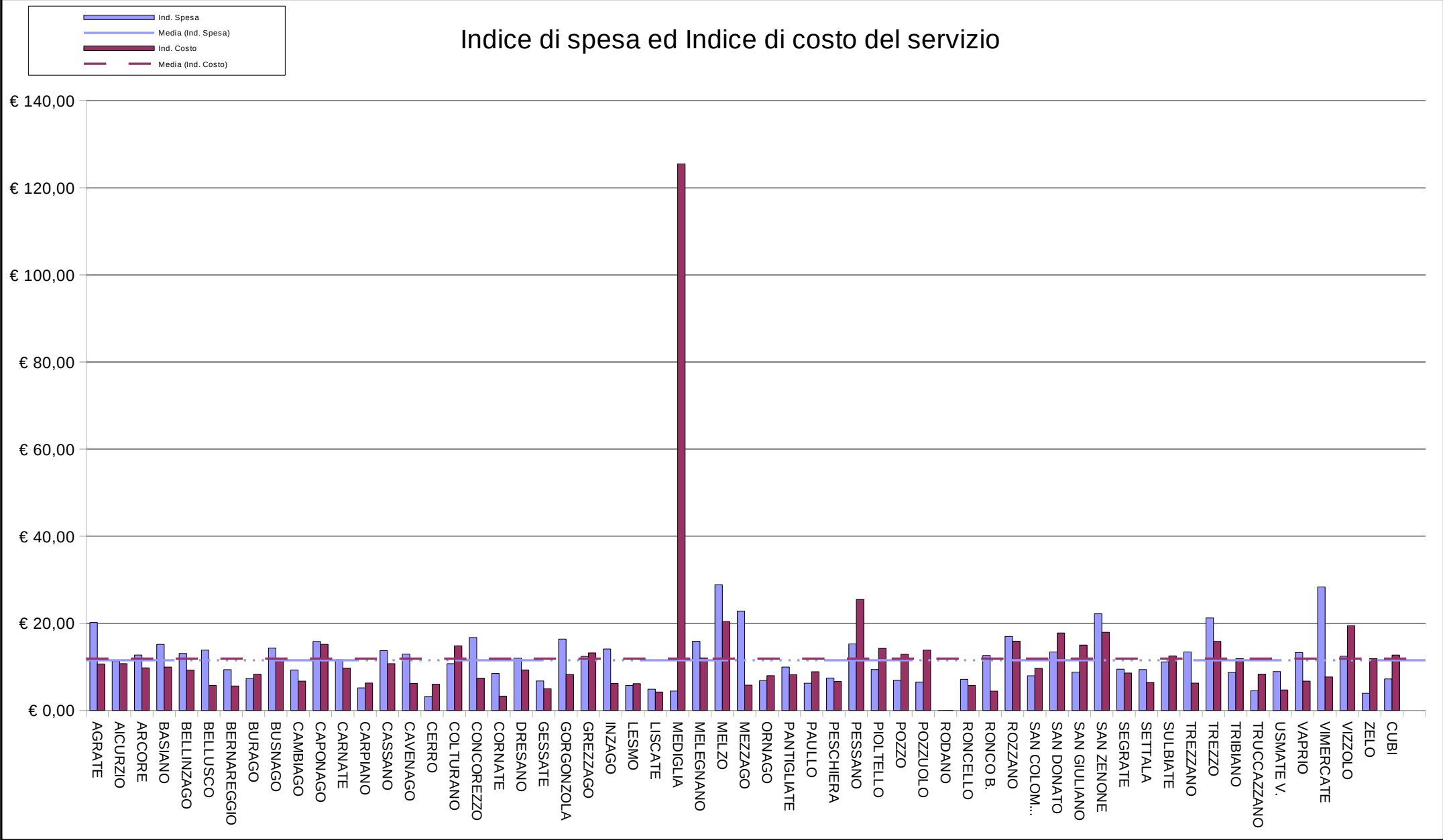


Formula: Spesa corrente / prestiti

**Standard obiettivo**<sup>1</sup>: Indicativamente **meno di €5,50** ma non esiste standard assoluto. Da valutare congiuntamente all'Indice di spesa e da comparare con l'indice di costo di altre strutture simili (per dimensione e tipologia di servizi forniti)

<sup>1</sup>: tratto da "Linee guida per la redazione di regolamenti e carte dei servizi delle biblioteche CUBI" - <http://bit.ly/LineeGuidaCubi>

## Indice di spesa ed Indice di costo del servizio



### Indice di spesa

**Formula:** Spesa corrente / abitanti

**Standard obiettivo<sup>1</sup>:** Almeno 13 Euro

### Ind. Costo servizio

**Formula:** Spesa corrente / prestiti

**Standard obiettivo<sup>1</sup>:** Indicativamente **meno di €5,50** ma non esiste standard assoluto. Da valutare congiuntamente all'Indice di spesa e da comparare con l'indice di costo di altre strutture simili (per dimensione e tipologia di servizi forniti)

1: tratto da "Linee guida per la redazione di regolamenti e carte dei servizi delle biblioteche CUBI" - <http://bit.ly/LineeGuidaCubi>