

CUBI

CULTURE  
BIBLIOTECHE  
IN RETE

# Assemblea Consortile CUBI asc

*Seduta del 15 dicembre 2022 – h.18:30*



# GESTIONE PRIMO TRIMESTRE 2023

- **servizi erogati dai Sistemi in convenzione**
- **quote comunali ai Capofila pari a 3/12<sup>^</sup> di quelle 2022**
- **tempistiche pagamenti ai Capofila:** come da “convenzioni” in vigore
  - per SBV: entro aprile
  - per SBME: entro luglio
  - capofila anticipano spese come fanno ordinariamente
- **simulazione entrate/uscite primo trimestre 2023**
  - SBV: chiude con avanzo presunto di circa € 4.000
  - SBME: chiude con avanzo presunto di € 6.000
- **subentro programmato di ASC in Convenzioni:** 1<sup>^</sup> aprile 2023
- **1<sup>^</sup> pagamento ad ASC:** tempestivo e straordinario (5 mesi anticipati)

# Focus su BUDGET 2023/2025

- **Solo SERVIZI di BASE**

servizi a domanda saranno oggetto di agg.to del budget a 2023 avviato

- **Per 2023:** copre il periodo aprile-dicembre (9 mesi)

- **Per 2024/2025:** copre le intere annualità (12 mesi)

# QUALI MODIFICHE nel BUDGET (rispetto al PEF)

## RICAVI (entrate)

- no contributi comunali per il primo trimestre
- no contributo da servizi a domanda
- ingresso Rozzano e uscita Vignate (+ 30mila abitanti)
- agg.ti dati comunali su abitanti, pc, personale, € x libri
- confermato contributo Regione
- no ricavi (per cautela) da fund-raising nel primo anno
- questione FEIB nel 2023: contributo statale confermato
- aspetti finanziari: cash-flow delicato nel 1<sup>^</sup> anno

# QUALI MODIFICHE nel BUDGET (rispetto al PEF)

## COSTI (uscite)

- no spese del primo trimestre
- aggiornate tutte le preventivazioni (inflazione si nota)
- aumento contrattuale Federculture: + 4% (eell: +5%)
- spesa personale più precisa (crono-programma piano assunzioni)
- + prestazioni nel 1<sup>a</sup> semestre (x tamponare assunzioni in itinere)
- agg.ti dati che incidono su spese: abitanti, pc, personale biblioteche

## ANNI 2024/2025

- molto più lineari del 2023 (articolato su 2 regimi: convezioni e poi asc)
- spesa personale stabile (piano assunzioni termina nel 2023)

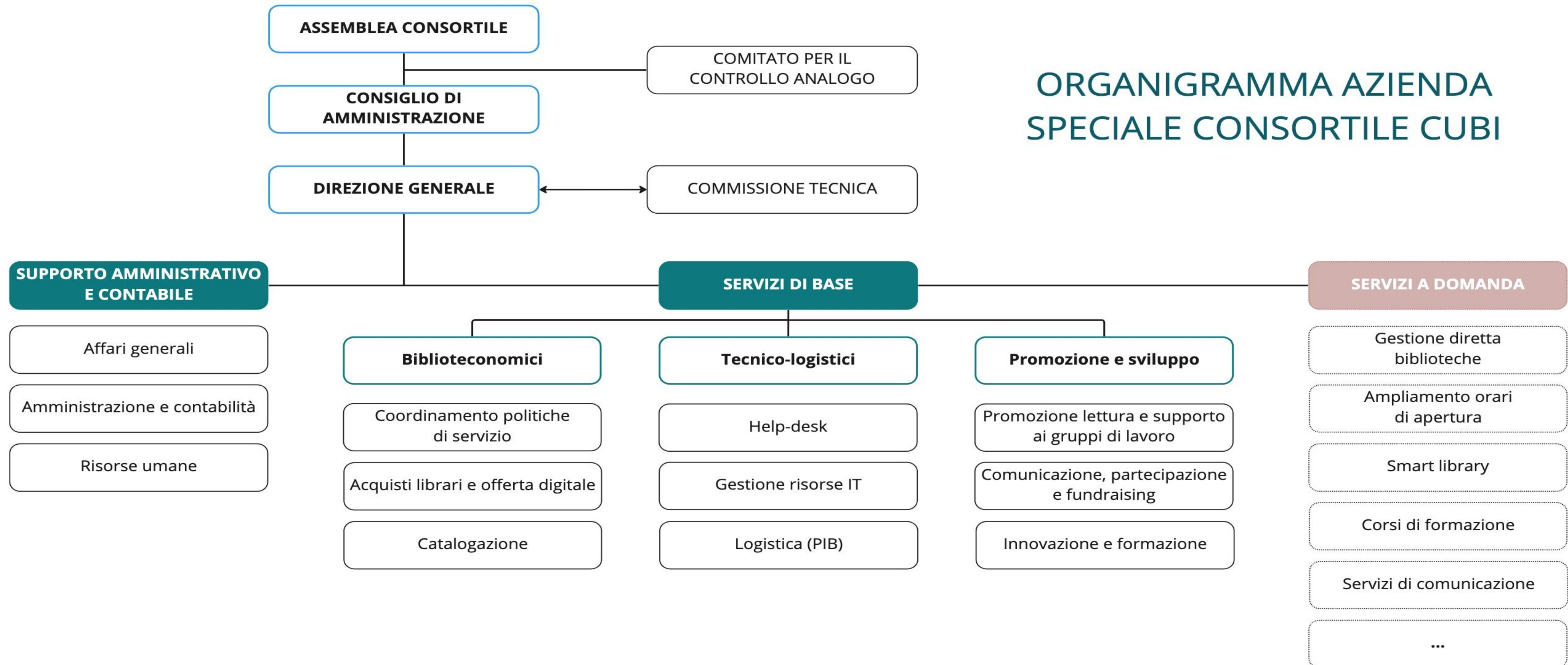
# **PAROLE-CHIAVE per BUDGET e P.P. 2023**

- **CREARE LA STRUTTURA**
- **METTERE IN FUNZIONE STRUMENTI e SUPPORTI ORGANIZZATIVI**
- **STIMOLARE INDIRIZZI di medio-termine da COMUNI e BIBLIOTECHE**
- **AVVIARE L'EROGAZIONE dei SERVIZI di BASE**
- **PIANIFICARE L'EROGAZIONE dei SERVIZI a DOMANDA**



# CREARE LA STRUTTURA - ORGANIGRAMMA

## ORGANIGRAMMA AZIENDA SPECIALE CONSORTILE CUBI



**Legenda**



CREARE LA STRUTTURA

# COMPLETARE COSTITUZIONE ORGANI STATUTARI

**Revisore  
dei Conti**

**Comitato  
Controllo Analogo**

**Direttore  
Generale**

**Consiglio di  
Amministrazione**





# PIANO ASSUNZIONI 2023

	FIGURE PROFESSIONALI	CONTRATTO / CAT	DURATA	MODALITA	ORE	MESE di AVVIO (2023)	COSTO LORDO AZIENDALE ANNUO (tranne irap)	COSTO LORDO AZIENDALE sul 2023	
1	Responsabile Area	FederCult – Quadro	Tempo Indeterminato	Migrazione da EELL	37	aprile	€ 57.020	€ 42.765	
2	Resp. Settore Amm.vo	FederCult – IV Liv	Tempo Indeterminato	Selezione Pubblica	37	luglio	€ 43.585	€ 21.793	
3	Resp. Settore Tecnico	FederCult – III Liv	Tempo Indeterminato	Selezione Pubblica	37	luglio	€ 38.978	€ 19.489	
4	Resp. Settore Promozione e Sviluppo	FederCult – III Liv	Tempo Indeterminato	Selezione Pubblica	37	luglio	€ 38.978	€ 19.489	
5	Risorsa settore tecnico	FederCult – II Liv	Tempo Indeterminato	Migrazione da EELL	30	aprile	€ 32.064	€ 24.048	
6	Risorsa amm.va	FederCult – II Liv	Tempo Indeterminato	Selezione Pubblica	18	luglio	€ 16.867	€ 7.028	
7	Risorsa amm.va	Prioritariamente tramite Assegnazione Temp. Personale (D.Lgs 165 – art. 23Bis c.7) previo Accordo con Comuni titolari della risorsa e il dipendente stesso	Max 3 anni	Bando interno ai Comuni aderenti a CUBI asc	18	aprile	€ 17.000	€ 12.750	
8	Ref. Promozione e Gruppi di Lavoro				10	luglio	€ 9.444	€ 3.935	
9	Ref. Contenuti digitali				5	luglio	€ 4.722	€ 1.968	
10	Ref. Analisi dati e supporto HD				10	luglio	€ 9.444	€ 4.722	
11	Risorsa multi-focus Junior	Dote Comune	12 mesi	Selezione Pubblica	20	ottobre	€ 3.200	€ 800	
							<b>TOTALE</b>	<b>€ 271.302</b>	<b>€ 158.786</b>

# **METTERE in FUNZIONE STRUMENTI/SUPPORTI ORGANIZZATIVI**

- **Approvazione Regolamenti**
- **Attivare supporti specialistici esterni (fornitori e consulenti)**
- **Attivazione software contabilità e flusso amministrativo**
- **Completare adempimenti:**
  - Anticorruzione e Trasparenza (PTPCT → 31 gen 2023)
  - Gdpr (entro maggio 2023)
  - Sicurezza sul lavoro (entro aprile 2023)

# STIMOLARE INDIRIZZI di SERVIZIO da COMUNI e BIBLIOTECHE

- **proseguendo approccio del Piano Strategico**
- **programmazione di medio-periodo da parte dei Comuni tramite**
  - emersione e sintesi dei bisogni
  - indirizzi di servizio verso la ASC (che è ente strumentale)

# EROGARE I SERVIZI DI BASE

## • CONSOLIDATI

- Help-desk
- Logistica (PIB) → Nuovo fornitore (apr 2022)
- Formazione → Piano

## • RIMODULATI

- Software Clavis
- Catalogazione → derivazione da BS + auto-prodotta
- Offerta digitale (MLOL) → collezione condivisa
- Promozione della lettura → supporto ai gruppi di lavoro + Piano
- Comunicazione → CoseDaFare + Nuovo sito web + Piano

## • INNOVATIVI

- Acquisti librari centralizzati
  - *Feib confermato nel 2023* → rinvio acquisti centralizzati (gen 2024)
- Gestione risorse IT → cloud + Gestione diretta HW biblioteche
- Fund-raising → Piano e scelta strumenti
- Innovazione → Smart-library + Piano

# PIANIFICARE I SERVIZI A DOMANDA

## SERVIZI A DOMANDA

### Promozione e sviluppo

Promozione lettura e supporto ai gruppi di lavoro

Comunicazione, partecipazione e fundraising

Innovazione e formazione

Gestione diretta biblioteche

Ampliamento orari di apertura

Smart library

Corsi di formazione

Servizi di comunicazione

...

- **i 5 servizi del PEF** (priorità su “gestione diretta”)
- **dialogo e approfondimenti con i Comuni interessati** (feb-apr)
- **redigere Budget/PP/Contratti di Servizio** (servizi a domanda)
- **approvare Budget/PP/Contratti di Servizio** (servizi a domanda)
- **sottoscrivere contratti di servizio**
- **implementare piano assunzioni dei servizi a domanda** (2/3 mesi)
- **avvio erogazione** (→ gen 2024)



# EROGARE I SERVIZI DI BASE – Alcune cifre

<b>PROMO LETTURA &amp; SUPPORTO GRUPPI LAVORO</b>	<b>2023</b>	<b>2024</b>	<b>2025</b>
Costo Personale (h.10)	€ 4.700	€ 9.500	€ 9.500
Risorse per attività	€ 8.000	€ 35.000	€ 25.000

<b>COMUNICAZIONE &amp; RAISING</b>	<b>FUND-</b>	<b>2023</b>	<b>2024</b>	<b>2025</b>
Costo Personale (h.25)		€ 13.000	€ 26.000	€ 26.000
Risorse per attività		€ 5.000	€ 25.000	€ 15.000

<b>INNOVAZIONE &amp; FORMAZIONE</b>	<b>2023</b>	<b>2024</b>	<b>2025</b>
Costo Personale (h.12)	€ 5.500	€ 11.000	€ 11.000
Risorse per formazione	€ 3.000	€ 15.000	€ 10.000
Risorse per innovazione	€ 12.000	€ 30.000	€ 30.000

<b>CATALOGAZIONE</b>	<b>2023</b>	<b>2024</b>	<b>2025</b>
Costo Personale (h.10)	€ 10.400	€ 10.400	€ 10.400
Rimborso x derivazione	€ 12.000	€ 16.000	€ 16.000

# EROGARE I SERVIZI DI BASE – NUOVA GESTIONE IT

<b>Tutto in cloud</b>	confronto 365-F3/5 vs OpenCloud-Collabora-Zimbra vs Google+Ninja	Mag/Lug
	Disco Condiviso in cloud (già lo sono Posta, Clavis, Mlol, CdF)	
<b>Semplificazione gestione rete</b>	Ansible/Zabbix/OSC + Distribuzione Ubuntu + Profili remoti	
<b>Potenziamento linee-dati</b>	AQ Cnipa – Quasi ovunque A10	Set/Dic
<b>Asset IT di CUBI asc</b> (PC e Multifunzione)	PC: nuovi pc dopo 5 <sup>a</sup> anno (2023: 240 nuovi pc; circa 50 x anno 2024/5/6)	
<b>Consumabili inclusi</b>	Relativamente alle multifunzione (2 fasce: A3 e A4 color)	
<b>Assistenza inclusa</b>	Per emergenze critiche: maggiore ricorso a “muletti”	Aprile

# QUOTE COMUNALI per SERVIZI di BASE

## Abitanti

- € 0,60 per ab
- ~~€ 0,55 per ab (pef)~~

## Sede

- **Varie fasce**
  - < 3.000: € 1.400
  - decentrate: €1.400
  - < 5.000: € 1.800
  - < 10.000: €3.100
  - over: € 4.000

## Acquisti documentari

- € 0,70 per ab  
*di cui*
- € 0,08 per digitale
- € 0,62 per libri

## Servizi IT

- **Scaglioni:**
  - Base: € 1.000
  - Medio: € 2.200
  - Max: €3.500
- **Extra**
  - Pc aggiuntivo € 115
  - Account aggiuntivo € 69

## Trasferimento tariffe ritardi

- **Pari importo incassi da utenti**  
(già realizzati)

# QUOTE COMUNALI per SERVIZI di BASE - 2023/2025

- **Fondo FEIB confermato per biennio 2022/2023**

- Bando prevede erogazione diretta ai Comuni (a fronte di fatture dei Comuni)
- Confligge con logica dell'acquisto centralizzato in sotto-quota Cubi asc (per € 0,70 per ab: 62 cent x libri + 8 x digitale)
- 52 biblioteche CUBI su 67 raggiungono, grazie al fondo FEIB, la soglia dei € 0,62 x libri
  - *Rinvio fornitura centralizzata a gennaio 2024 (quota 2023 si limita a € 0,08 per ab per digitale)*
  - *La gara puo' comunque avere corso nel 2^ semestre 2023 per essere aggiudicata dal 1^ gen 2024*
  - *Quote comunali 2023 si riducono di € 0,62 per abitante (per 2024/25 la quota "Libri" verrà richiesta x intero)*

- **Budget 2023/2025**

- richiede + € 0,05 per abitante per la sotto-quota "Abitanti" (rispetto all'ipotesi PEF di maggio 2021)

- **Previsioni 2023/2025 fornite a settembre 2022**

- Ipotizzavano sottoquota per acquisto-libri (**€ 0,62 per ab**) per il secondo semestre 2023 ma è rinviata a 2024
- → **previsioni del budget ufficiale 2023** (3+9mesi) sono **sempre inferiori a quelle di settembre 2022**
- **Meccanismo perequativo**: ha senso rinviarlo al 2024 quando entra in azione la quota-libri (che genera aumenti)

# Calcolo della PEREQUAZIONE (attiva dal 2024 al 2026)

*Non è sensato applicarla nel 2023 perché nessun Comune ha incrementi*

## LOGICA

- Chi ha un risparmio (2 Comuni) per il primo triennio vi rinuncia
- Chi ha i maggiori incrementi (> €0,25 x ab; 7 Comuni) ne beneficia in proporzione all'incremento sofferto

COMUNE		QUOTE "convenzioni" 2022		QUOTA x abitante in regime convenzionale	QUOTA x abitante in regime CUBI_asc	INCREMENTO della quota x abitante	BONUS/PEIUS PEREQUATIVO TRIENNALE	QUOTA x abitante a seguito perequazione
		al netto di "tariffe per ritardata riconsegna"	Le cifre negative indicano che il Comune ha un risparmio nello scenario Cubi2					
1	COLTURANO	€ 2.198	€ 1.096	€ 1,07	€ 1,61	€ 0,53	€ 685	€ 1,27
2	ZELO B.P.	€ 7.760	€ 3.246	€ 1,04	€ 1,47	€ 0,43	€ 557	€ 1,40
3	BURAGO	€ 4.923	€ 1.543	€ 1,17	€ 1,53	€ 0,37	€ 469	€ 1,42
4	DRESANO	€ 3.402	€ 961	€ 1,12	€ 1,44	€ 0,32	€ 406	€ 1,30
5	CERRO	€ 5.575	€ 1.470	€ 1,10	€ 1,39	€ 0,29	€ 372	€ 1,32
6	S.GIULIANO	€ 31.203	€ 11.164	€ 0,79	€ 1,08	€ 0,28	€ 364	€ 1,07
7	MEDIGLIA	€ 12.291	€ 3.438	€ 1,00	€ 1,28	€ 0,28	€ 356	€ 1,25
						<b>TOTALE</b>	<b>€ 3.209</b>	
A	ARCORE	€ 18.425	-€ 478	€ 1,03	€ 1,00	-€ 0,03	-€ 478	€ 0,00
B	VIMERCATE	€ 27.856	-€ 2.731	€ 1,07	€ 0,97	-€ 0,10	-€ 2.731	€ 0,00
						<b>TOTALE</b>	<b>-€ 3.209</b>	



# CONFRONTO FINALE delle QUOTE (convenzioni VS asc)

nello scenario attuale/futuro (post-perequazione)

## Proiezione BUDGET 2023/2025

INCREMENTI ANNUI	Nro COMUNI	% COMUNI
Da 0 a € 1.500	46	79%
Da € 1.501 a € 3.000	7	12%
Oltre € 3.000	5	9 %
<b>Totale CUBI</b>	<b>58</b>	<b>100 %</b>

<b>IMPORTO COMPLESSIVO DEGLI INCREMENTI</b>	<b>€ 74.000</b>
	<b>€ 15.000</b>

## Proiezione PEF maggio 2021

INCREMENTI ANNUI	Nro COMUNI	% COMUNI
Da 0 a € 1.500	35	60 %
Da € 1.501 a € 3.000	13	22 %
Oltre € 3.000	10	17 %
<b>Totale CUBI</b>	<b>58</b>	<b>100 %</b>

<b>IMPORTO COMPLESSIVO DEGLI INCREMENTI</b>	<b>€ 109.602</b>
	<b>€ 101.502</b>



# BUDGET – Articolazione della documentazione

*Verrà inviata ufficialmente entro il 30/12/2022*

- **Budget triennale** (analitico e sintetico)
- **Dettaglio dei COSTI articolato per centri di costo** (ossia i vari servizi di base)
- **Quantificazione dei contributi comunali** (5 sotto-quote) e **meccanismo perequativo** (triennio 2024/2026)
- **Dettaglio su Investimenti/Ammortamenti**
- **Dettaglio su Piano assunzioni e Spesa di personale**
- **Analisi dei flussi di cassa (cash-flow)**
- **Simulazione Bilancio CE (stato patrimoniale e conto economico)**

*.... Oltre a Piano Programma e schema del Contratto di Servizio*

# BUDGET e BILANCIO: info sintetiche (I)

## Struttura COSTI (2023)

- **Costi per servizi istituzionali** (aff generali, contabilità, gest personale, spese generali) 29%
  - **Costi per servizi di base** (core-business) 71%
- 
- **% costo personale dipendente sul totale dei costi** 24,8%
  - **% costo per interessi passivi sul totale dei costi** 0 %
  - **% ammortamenti (x investimenti) sul totale dei costi** 4,8%

## Struttura RICAVI (2023)

- **Ricavi per servizi di base** (quote comunali) 86,5%
- **Contributi da terzi** (Regione + MIC) 12,7%
- **Altri ricavi** 0,8%

## La simulazione del bilancio CE 2023/2025 evidenzia:

- **Ricavi > Costi per ogni annualità**
- **Utile netto** → **2023** € 6.500 | **2023** € 17.800 | **2024** € 8.100
- **Necessità credito bancario** (fido) → per 2023 no | 2024: €200.000 | 2025: €300.000
- **Flussi di cassa** → nessuna sofferenza nelle 36 mensità 2023/2025

# PIANO PROGRAMMA 2023/2025

## INQUADRAMENTO GENERALE

- il nuovo ente in sintesi
- riferimenti all'assetto convenzionale precedente
- riferimenti al piano strategico 2021/2025
- mission e vision delle biblioteche e della nuova azienda
- bisogni di welfare culturale rilevati
- funzioni (tradizionali e innovative) delle biblioteche
- interventi di natura organizzativa di medio-lungo periodo
- funzione strumentale della nuova struttura aziendale
- governance e organigramma flusso decisionale/gestionale
- start-up e gradualità di attivazione della struttura e dei servizi

## AMBITI di SERVIZIO (limitatamente ai servizi di base)

- Servizi di Base
  - Istituzionali
  - Specifici/Funzionali
- Dotazione organica e Piano delle assunzioni
- Cronoprogramma di attivazione dei servizi nel primo anno
- Caratteristiche dei singoli servizi

## QUADRO ECONOMICO

- Nota introduttiva
- Bilancio CE
- Budget triennale 2023/2025
- Piano degli investimenti
- Programma biennale acquisto di beni e servizi

## • **Caratteristiche dei singoli servizi di base**

- Mission
- Descrizione servizio
- Stake-holder
- Cronoprogramma di attivazione
- Attività connesse
- (strategie e linee di sviluppo)
- Sede
- Risorse umane dedicate
- Fornitori esterni
- Indicatori di attività
- Obiettivi di servizio
- Quadro economico (dettagli del centro di costo)
- Fonti di finanziamento
- Criteri di ripartizione dei costi
- Condizioni di erogazione del servizio
- Quadro economico (analisi previsionale per centro-di-costi)

# CONTRATTO di SERVIZIO 2023/2025

## **SCHEMA del CONTRATTO di SERVIZIO (per i servizi di base)**

- Finalità
- Oggetto del contratto
- Relazioni con altri documenti di programmazione
- Durata
- Personale
- Modalità e tempistiche di pagamento
- Obblighi della Azienda
- Obblighi dei Soci
- Rendicontazione e monitoraggio del servizio
- Responsabilità e coperture assicurative
- Fruizione dei beni mobili e immobili
- Contestazioni, Inadempienze e Penali
- Controversie
- Recesso

### Allegati

- Schede descrittive dei servizi